



ASOCIACIÓN VENEZOLANA DE LA INDUSTRIA QUÍMICA Y PETROQUÍMICA



ENCUESTA DE COYUNTURA SEMESTRAL JULIO 2006

SECTOR QUÍMICO- PETROQUÍMICO AFILIADO

Agosto 2006

MOTIVACIÓN

- *La Encuesta de Coyuntura Semestral es el instrumento que permite a ASOQUIM el monitoreo de las principales variables que afectan al sector químico-petroquímico, para proveer a la asociación y a las empresas de los elementos de juicio que propicien la toma oportuna de decisiones.*
- *Asimismo, a través de los medios de comunicación mantenemos informada a la población en general de la situación del sector.*

METODOLOGÍA

- Encuesta de coyuntura vías electrónica y fax.
- Variables e Indicadores:
 - » Situación actual. Expectativas.
 - » Ventas. Expectativas. Trabajo S/Pedidos.
 - » Comercio: Cartera de Pedidos, Inventarios.
 - » Inventarios de materias primas.
 - » Producción.
 - » Empleo.
 - » Inversiones: realizadas, expectativas.
 - » Factores que afectan o que promueven la producción y el comercio.
 - » Exportaciones: Destinos, Expectativas, Factores.
 - » Cifras por Segmentos Químicos.
 - » Cifras históricas.
- La encuestas recibidas conforman una muestra representativa que incluye todos los segmentos y subsegmentos del sector químico- petroquímico venezolano, así como al comercio y empresas relacionadas.

MUESTRA

COYUNTURA JULIO 2006

CONFORMACIÓN DE LA MUESTRA

SEGMENTOS	SUBSEGMENTOS	SUBSEG	MUESTRA	%
PETROQUÍMICA	OLEFINAS Y RESINAS TERMOPLÁSTICAS (5)	1A	1	2,7
	PETROQUÍMICOS BÁSICOS (3)	1B	1	2,7
	INORGÁNICOS BÁSICOS Y FERTILIZANTES (0)	1C	0	0,0
QUÍMICA INTERMEDIA	ORGÁNICOS DIVERSOS (3)	2A	2	5,4
	FIBRAS SINTÉTICAS O ARTIFICIALES (2)	2B	1	2,7
	INORGÁNICOS DIVERSOS (12)	2C	3	8,1
QUÍMICA DIVERSA	RESINAS, AUXILIARES Y PLASTIFICANTES (6)	3A	4	10,8
	ESPECIALIDADES (12)	3B	6	16,2
	PRODUCTOS FINALES (33)	3C	11	29,7
PRODUCTOS RELACIONADOS (6)		PR	1	2,7
COMERCIO Y SERVICIOS (29)		C&S	7	18,9
TOTAL			37	100,0

(No.) = MIEMBROS EN ESTE SUBSEGMENTO

CONCLUSIONES GENERALES

- SITUACIÓN ACTUAL:

EL 67% DE LAS EMPRESAS DE LA MUESTRA CREE QUE SU SITUACIÓN ACTUAL ES BUENA O MUY BUENA Y EL 30% ESTIMA QUE ES REGULAR. EL 92% ESPERA MANTENERSE O MEJORAR EN EL II SEM- 2006. SE DESTACA QUE ESTAS CIFRAS SON CASI IGUALES A LAS DE ENERO- 2006.

- DESEMPEÑO VENTAS- PRODUCCIÓN:

LA COMPARACIÓN DEL DESEMPEÑO DEL SECTOR QUÍMICO- PETROQUÍMICO NACIONAL EN EL I SEM- 2006, RESPECTO AL I SEM- 2005, REFLEJA CONTINUIDAD EN EL CRECIMIENTO DE LAS VENTAS, YA QUE EL 65% DE LAS EMPRESAS EVIDENCIA UN INCREMENTO PROMEDIO DE 13%; SIN EMBARGO, ES IMPORTANTE SEÑALAR QUE, SI BIEN ESTE PROMEDIO ES MUY SEMEJANTE AL DEL SEGMENTO PETROQUÍMICA, EN LOS SEGMENTOS DE LA QUÍMICA INTERMEDIA Y DIVERSA EL INCREMENTO PROMEDIO PONDERADO DE LAS VENTAS FUE DE SÓLO 4%.

EN LO REFERENTE A LA PRODUCCIÓN, EL 43% REPORTA UN INCREMENTO PROMEDIO DEL 16,5%, PERO, LAS CIFRAS HISTÓRICAS NOS INDICAN QUE EL % DE EMPRESAS QUE REFLEJAN CRECIMIENTO DE LA PRODUCCIÓN HA VENIDO CAYENDO DESDE EL I SEM- 2004, MIENTRAS, EL % DE EMPRESAS QUE REFLEJAN DECRECIMIENTO HA AUMENTADO EN LOS 2 ÚLTIMOS SEMESTRES, HASTA ALCANZAR 37%.

CONCLUSIONES GENERALES

- EMPLEO:

UN MAYOR % DE EMPRESAS HA MANTENIDO SIN VARIACIONES EL EMPLEO EN LOS 4 ÚLTIMOS SEMESTRES Y, EN ESTE MISMO LAPSO, EL % DE EMPRESAS QUE HAN REFLEJADO ALGÚN TIPO DE INCREMENTO HA BAJADO DE 41% A 31%.

- INVERSIONES:

EL 76 % DE LAS EMPRESAS DE LA MUESTRA SÓLO REALIZÓ INVERSIONES OPERATIVAS Y EL 16% NO REALIZÓ INVERSIÓN ALGUNA EN EL I SEM- 2006, COMPORTAMIENTO QUE SE REPITE DESDE 2003, PROFUNDIZANDO EL REZAGO DEL SECTOR. SIN EMBARGO SE DESTACA QUE EL 11% DE LAS EMPRESAS CONCRETÓ INVERSIONES MAYORES EN EL SEMESTRE ANTERIOR.

- FACTORES LIMITANTES DE LA PRODUCCIÓN:

LOS PRINCIPALES FACTORES SEÑALADOS COMO LIMITANTES MUY IMPORTANTES O IMPORTANTES DE LA PRODUCCIÓN, POR PARTE DEL 50% O MÁS DE LAS EMPRESAS, SON:

- MARCO LEGAL (NORMATIVA ESPEC/RECTRICTIVA P/PROD. QUÍMICOS)
- TRANSPORTE, INFRAESTRUCTURA
- LEGISLACIÓN LABORAL (LOPCYMAT Y SOLVENCIA LABORAL)
- INCERTIDUMBRE EN ESCENARIO POLÍTICO E INSTITUCIONAL
- DIFÍCIL ACCESO A DIVISAS P/IMPORTAR MAT. PRIMAS
- DIFÍCIL ACCESO A MAT. PRIMAS DE PRODUCCIÓN NACIONAL
- COMPETENCIA DE PRODUCTOS IMPORTADOS
- BUROCRACIA ADMINISTRATIVA

ADICIONALMENTE, SON MENCIONADOS UNA SERIE DE FACTORES QUE REQUIEREN ATENCIÓN PARA MEJORAR LA COMPETITIVIDAD DEL SECTOR.

CONCLUSIONES GENERALES

- PARA LAS EMPRESAS PROVEEDORAS DE LA MUESTRA, LOS PRINCIPALES FACTORES LIMITANTES POR PARTE DEL 50% O MÁS DE LAS EMPRESAS SON, ENTRE OTROS:
 - MARCO LEGAL, NORMATIVA ESPEC/RECTRICTIVA PARA PROD. QUÍMICOS
 - BUROCRACIA ADMINISTRATIVA
 - LEGISLACIÓN LABORAL (LOPCYMAT Y SOLVENCIA LABORAL)
 - IMPUESTOS
- FACTORES QUE ESTÁN PROMOVRIENDO EL INCREMENTO DE LA PRODUCCIÓN:
LOS PRINCIPALES FACTORES SEÑALADOS POR PARTE DE LAS EMPRESAS DE LA MUESTRA QUE INCREMENTARON SU PRODUCCIÓN SON, ENTRE OTROS:
 - AUMENTO DE LA DEMANDA GENERAL
 - INCREMENTO DEL GASTO PÚBLICO Y RUEDAS DE NEGOCIOS
 - ESTACIONALIDAD DE LAS VENTAS DE ALGUNOS PRODUCTOS
- PARA LAS EMPRESAS PROVEEDORAS DE LA MUESTRA QUE INCREMENTARON SUS VENTAS , LOS PRINCIPALES FACTORES QUE PROMUEVEN EL COMERCIO DE MATERIAS PRIMAS Y PRODUCTOS QUÍMICO- PETROQUÍMICOS SON:
 - AUMENTO DE LA DEMANDA INDUSTRIAL
 - CONCRECIÓN NUEVOS PROYECTOS (PDVSA GAS, HIDROLÓGICOS, TELECOMUNICACIONES)
 - INVERSIONES SECTOR TRANSFORMADOR PLÁSTICO
 - REACTIVACIÓN SECTOR CONSTRUCCIÓN
 - REESTRUCTURACIÓN DE ALGUNAS INDUSTRIAS

CONCLUSIONES GENERALES

- EXPORTACIONES:

EL 57 % DE LA MUESTRA EXPORTA, EN PROMEDIO, CERCA DEL 26% DE LO QUE PRODUCEN. EL 33% DE ESTE GRUPO INCREMENTÓ EL VOLUMEN EXPORTADO EN TM Y EL 57% INCREMENTÓ EL VALOR EN US\$, LO QUE INDICA RECUPERACIÓN EN LOS PRECIOS DE ALGUNOS PRODUCTOS Y/O MATERIAS PRIMAS DE LA CESTA DE EXPORTACIÓN NACIONAL.

EL 43% ESPERA UNA RECUPERACIÓN DE LAS EXPORTACIONES A CORTO PLAZO Y EL 33% ESPERA MANTENER EL NIVEL ACTUAL. EL 95% DE LAS EMPRESAS EXPORTAN A LA CAN UN VOLUMEN EQUIVALENTE AL 72 % DEL TOTAL (TM) EXPORTADO.

- PRINCIPALES FACTORES QUE AFECTAN LAS EXPORTACIONES:

LOS FACTORES QUE AFECTAN AL 50% O MÁS DE LAS EMPRESAS EXPORTADORAS SON:

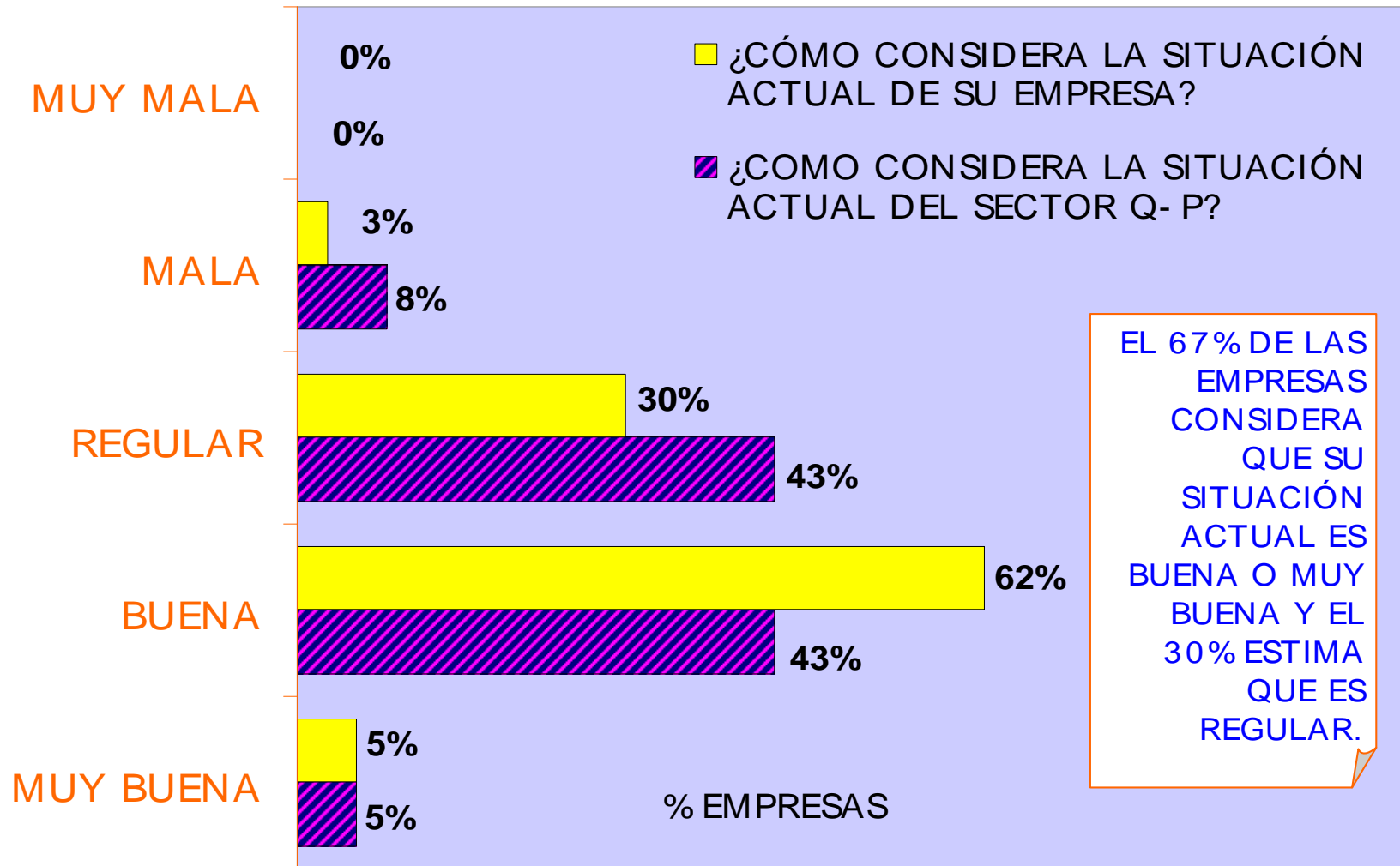
- COSTOS LOGÍSTICOS
- DIFÍCIL ACCESO A MAT. PRIMAS DE PRODUCCIÓN NACIONAL
- INCERTIDUMBRE EN ESCENARIO POLÍTICO E INSTITUCIONAL
- BUROCRACIA ADMINISTRATIVA
- DIFÍCIL ACCESO A DIVISAS PARA IMPORTAR MAT. PRIMAS (Ind.)
- COMPETENCIA INTERNACIONAL
- COSTOS INTERNOS
- INEFICIENTE DEVOLUCIÓN DEL IVA AL EXPORTADOR
- TASA DE CAMBIO
- TRÁMITES ADUANALES

- FACTORES QUE ESTÁN PROMOVRIENDO EL INCREMENTO DE LA PRODUCCIÓN:

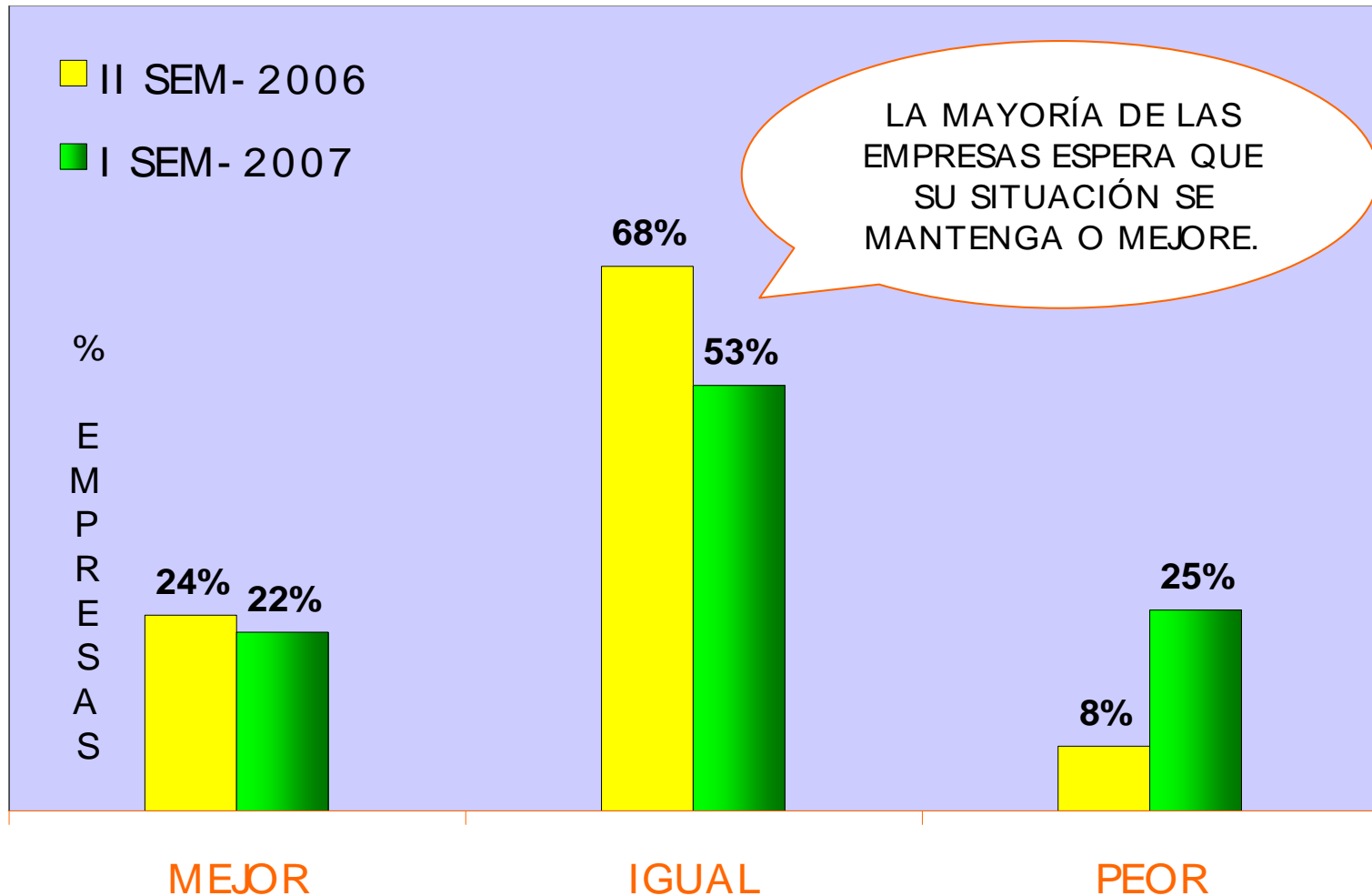
DEMANDA INTERNACIONAL, CONVENIOS INTERNACIONALES, COMPETITIVIDAD DE LA EMPRESA Y/O PRODUCTOS, ASISTENCIA AL EXPORTADOR.

COYUNTURA JULIO 2006 - SECTOR QUÍMICO- PETROQUÍMICO

SITUACIÓN ACTUAL



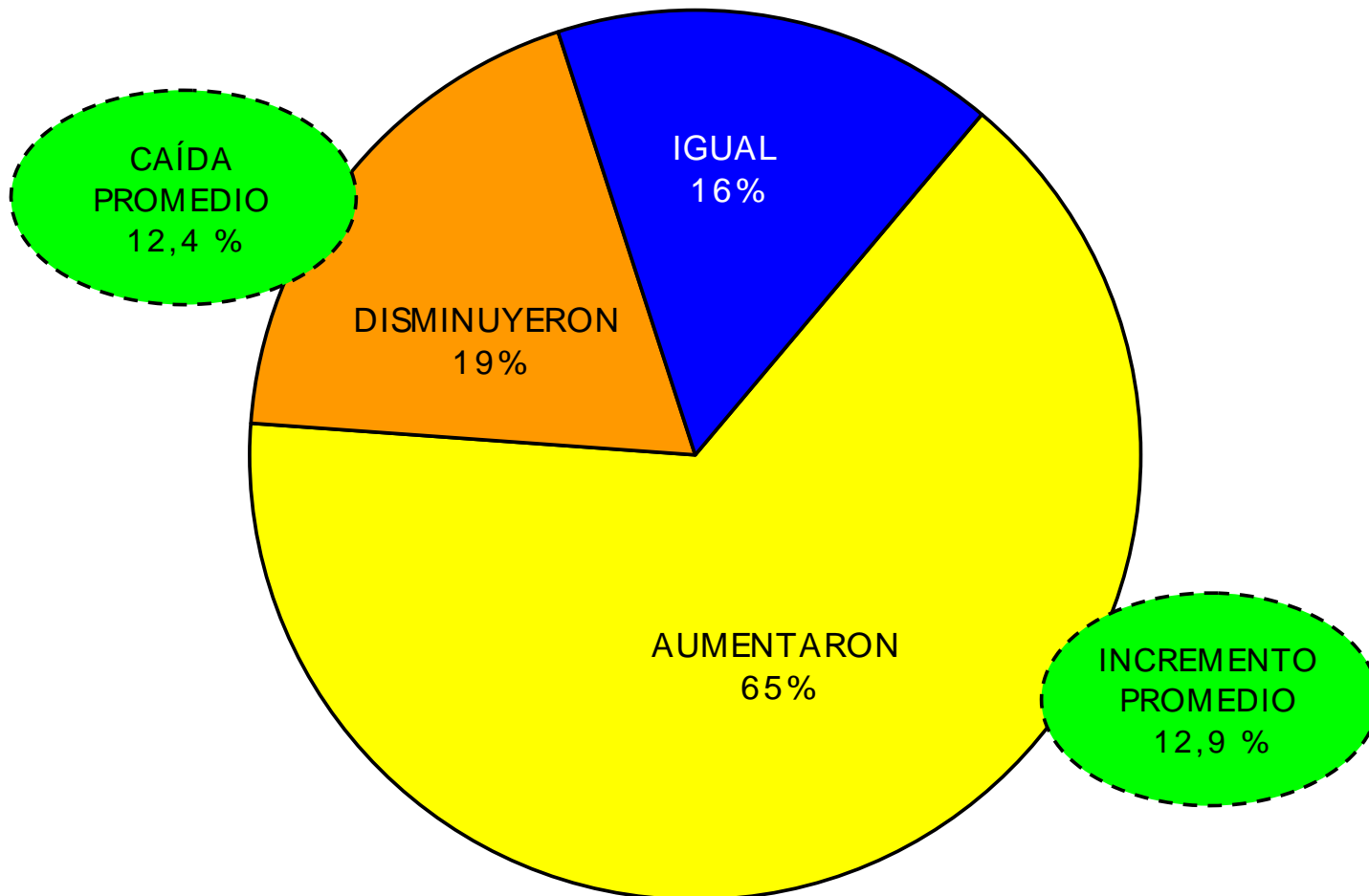
COYUNTURA JULIO 2006 - SECTOR QUÍMICO- PETROQUÍMICO EXPECTATIVAS II SEM- 2006 Y I SEM- 2007



COYUNTURA JULIO 2006 - SECTOR QUÍMICO- PETROQUÍMICO

VENTAS (Unidades)

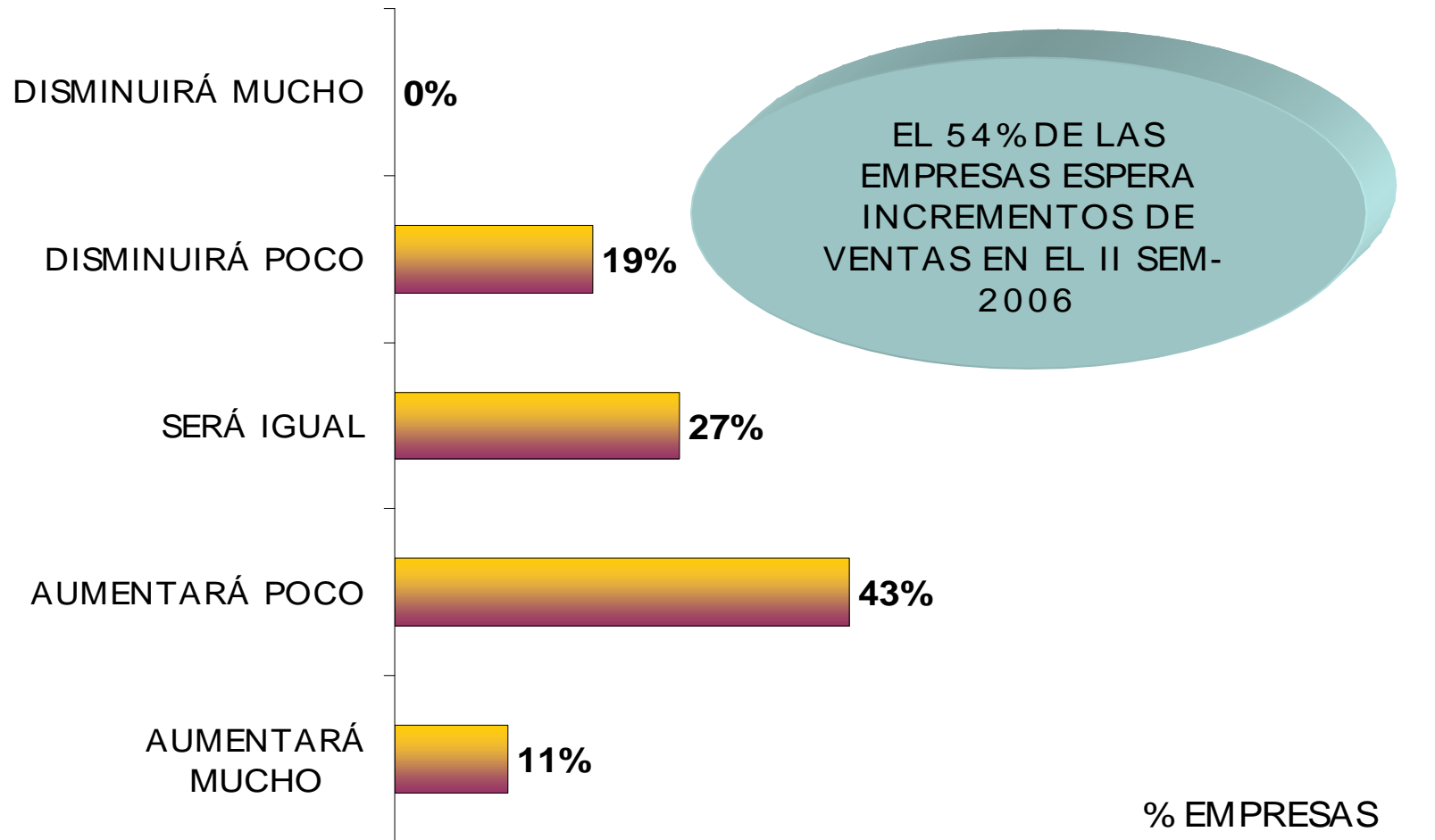
VARIACIÓN % I SEM-2006 Vs I SEM-2005



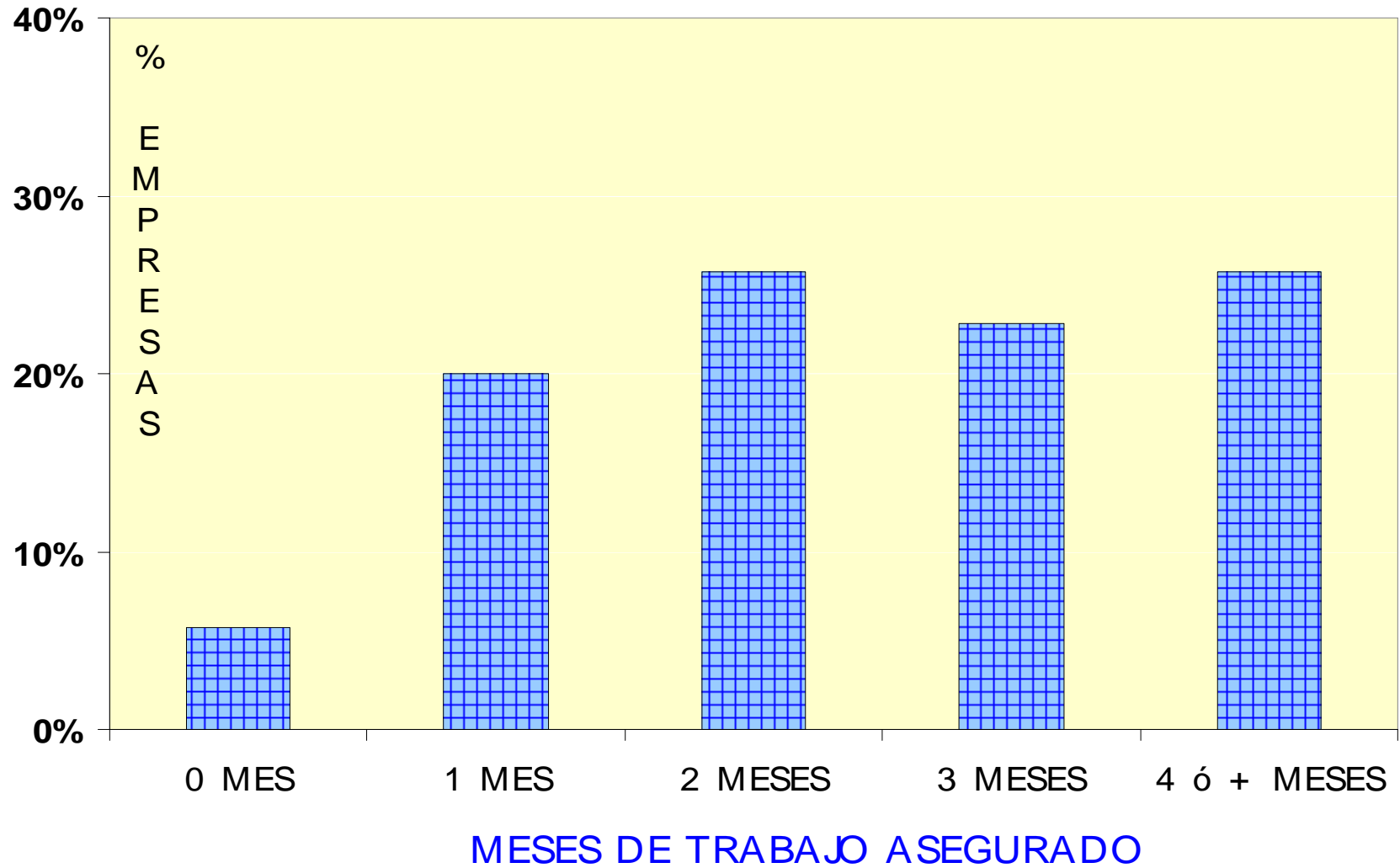
COYUNTURA JULIO 2006 - SECTOR QUÍMICO- PETROQUÍMICO

VENTAS (Unidades)

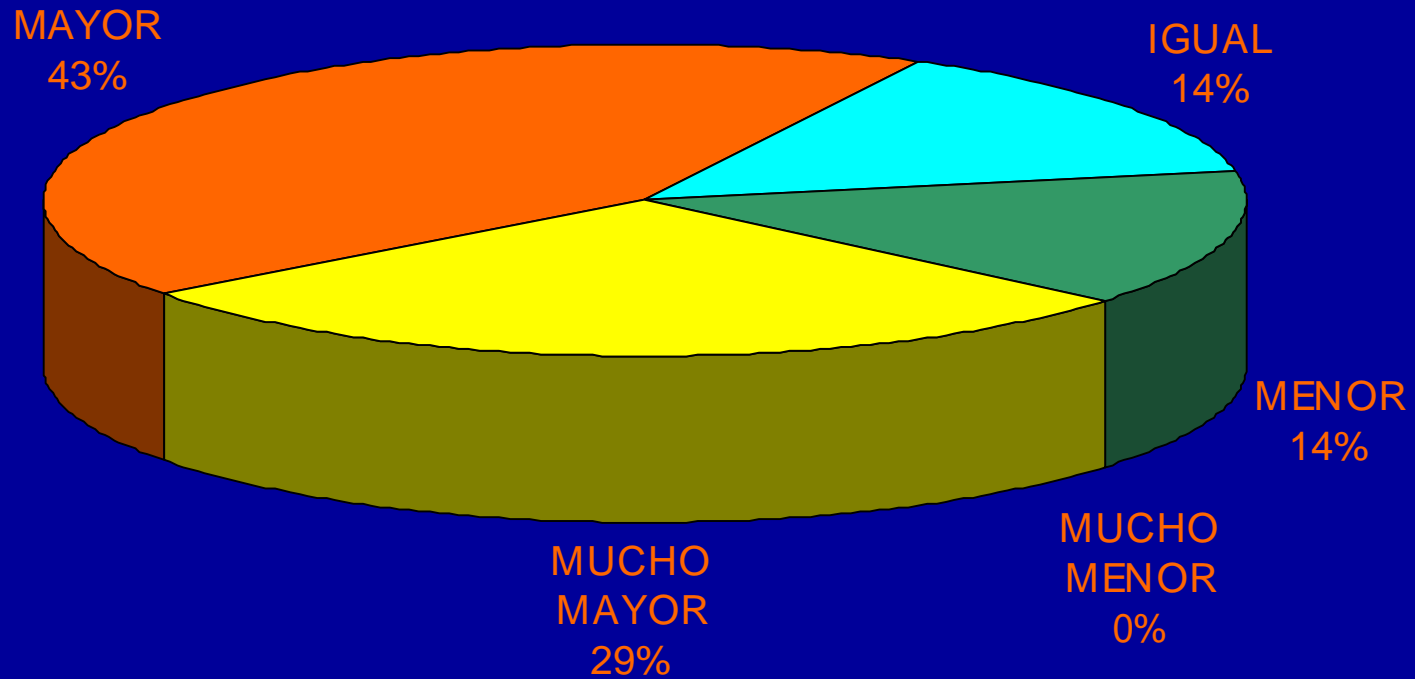
EXPECTATIVAS II SEM- 2006 Vs II SEM- 2005



COYUNTURA JULIO 2006 - SECTOR QUÍMICO- PETROQUÍMICO
TRABAJO ASEGURADO SEGÚN CARTERA DE PEDIDOS



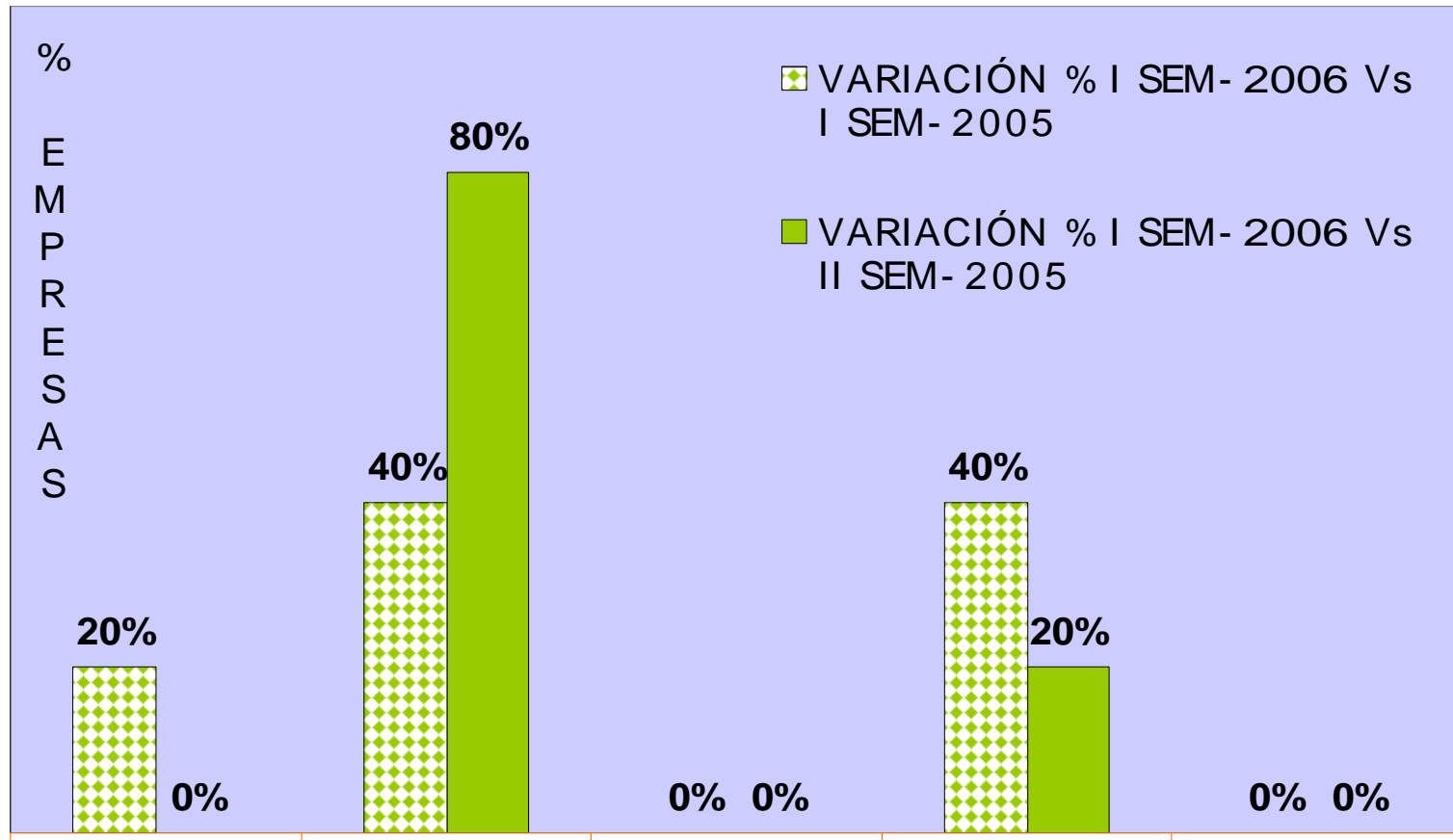
COYUNTURA JULIO 2006 - SECTOR QUÍMICO- PETROQUÍMICO CARTERA DE PEDIDOS EMPRESAS PROVEEDORAS DE MATERIAS PRIMAS - I SEM- 2006 Vs I SEM- 2005



EL 71,4 % DE LAS EMPRESAS
COMERCIALIZADORAS DE MATERIAS PRIMAS
AUMENTÓ SU CARTERA DE PEDIDOS EN EL
I SEM- 2006 Vs I SEM- 2005

COYUNTURA JULIO 2006 - SECTOR QUÍMICO- PETROQUÍMICO INVENTARIOS (Unidades) EMPRESAS PROVEEDORAS

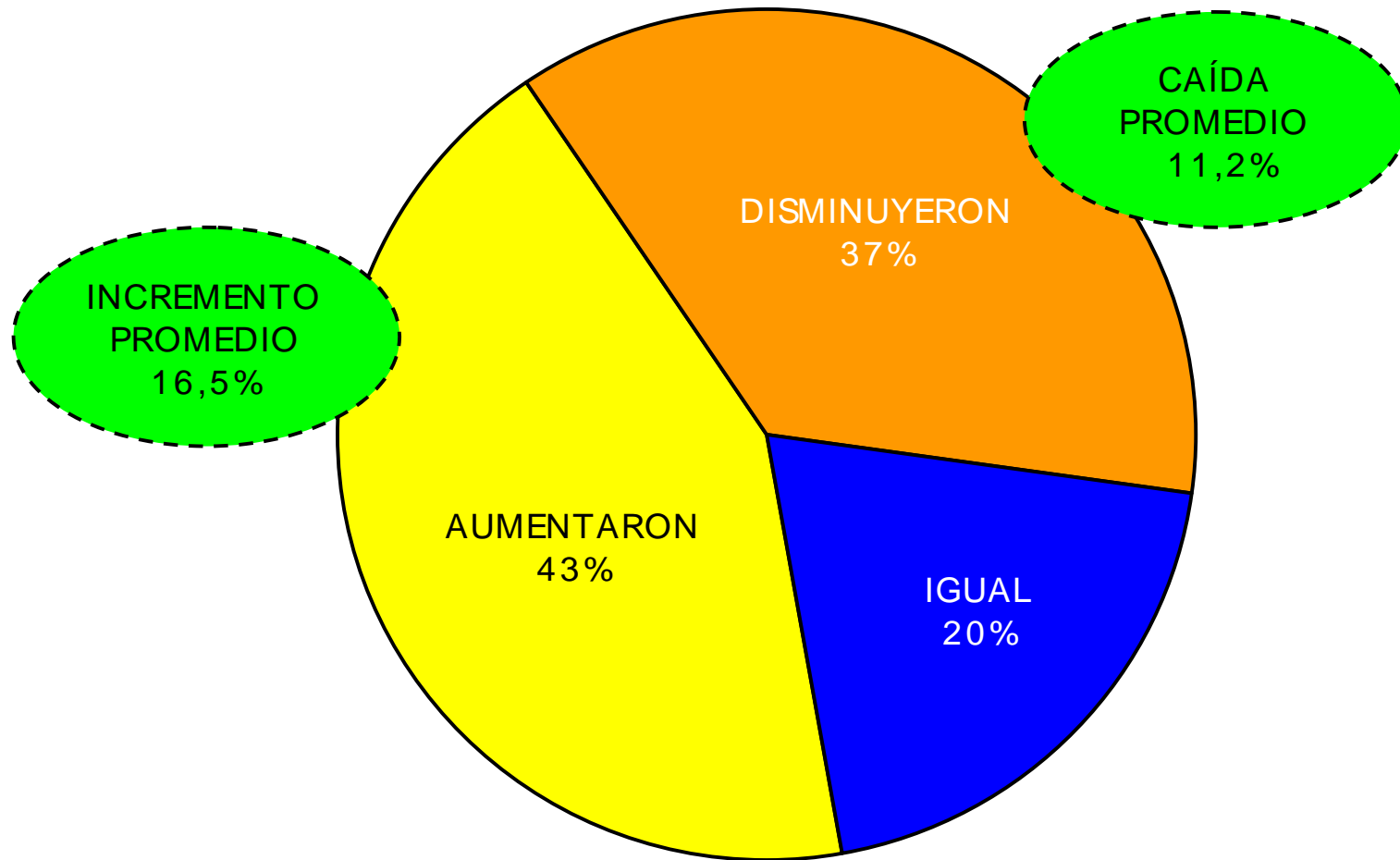
AUMENTÓ MUCHO
 AUMENTÓ POCO
 FUE IGUAL
 DISMINUYÓ POCO
 DISMINUYÓ MUCHO



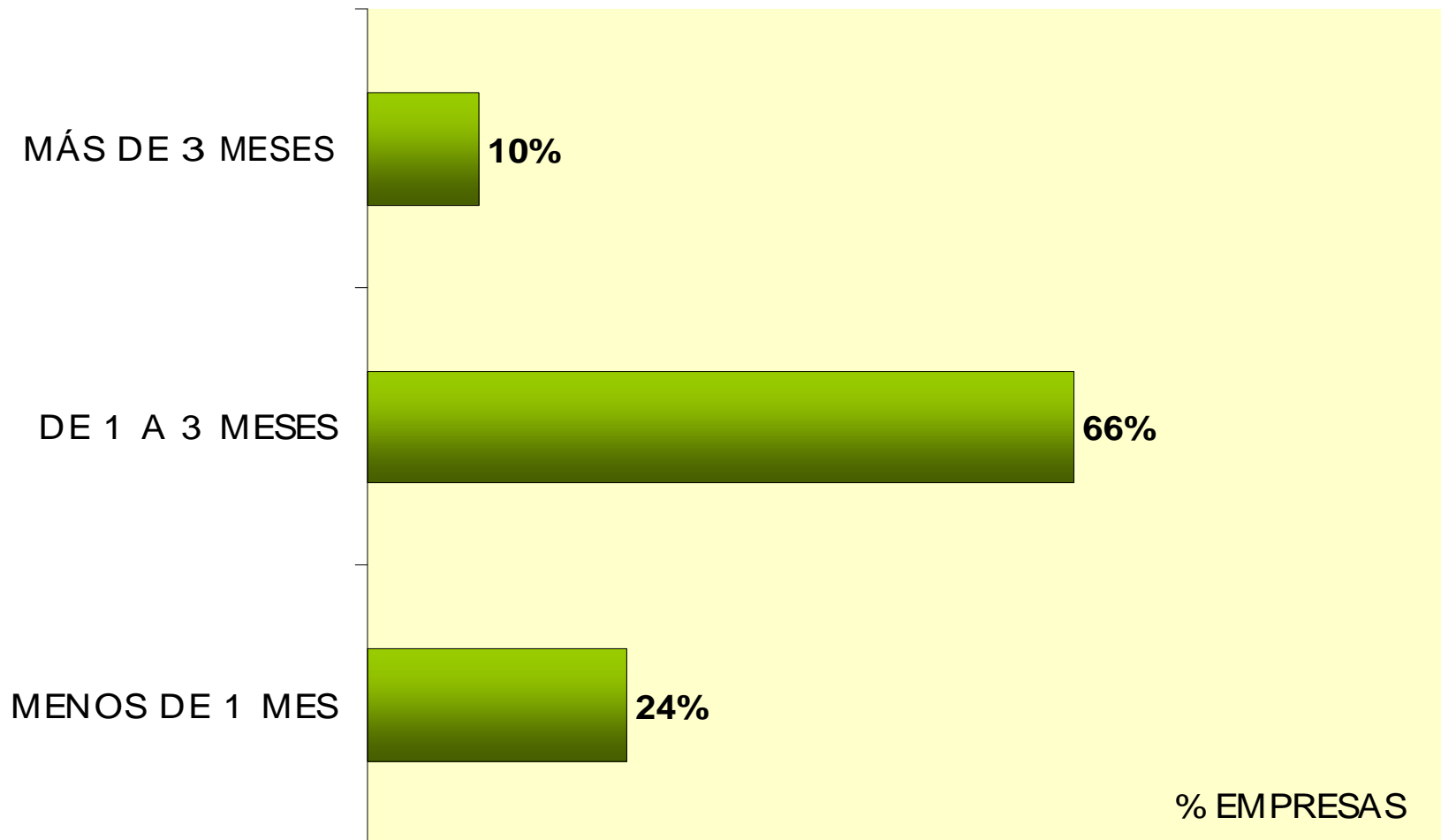
COYUNTURA JULIO 2006 - SECTOR QUÍMICO- PETROQUÍMICO

PRODUCCIÓN (Unidades)

VARIACIÓN % I SEM-2006 Vs I SEM-2005



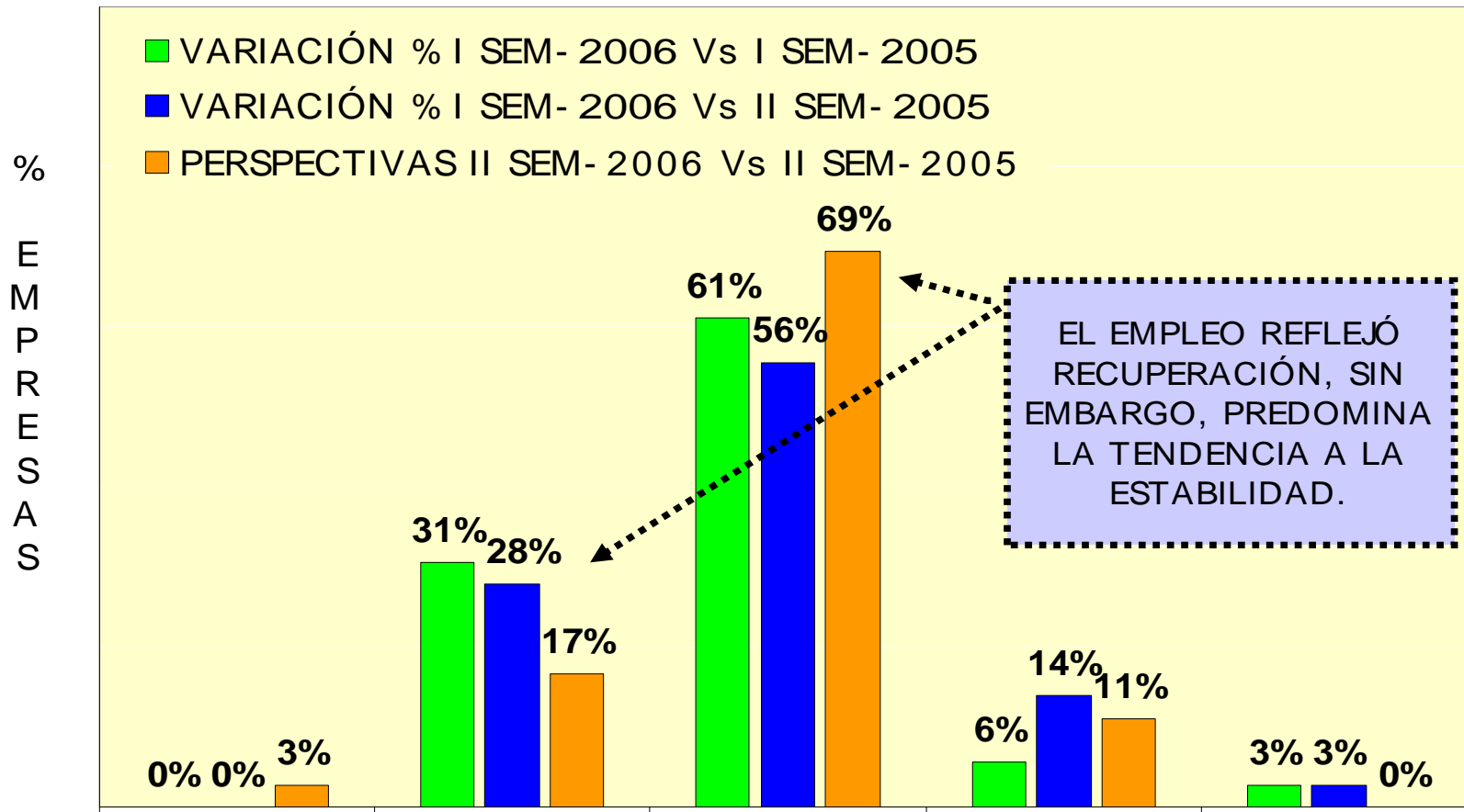
COYUNTURA JULIO 2006 - SECTOR QUÍMICO- PETROQUÍMICO MESES DE PRODUCCIÓN SEGÚN INVENTARIOS DE MATERIAS PRIMAS



COYUNTURA JULIO 2006 - SECTOR QUÍMICO- PETROQUÍMICO

EMPLEO

AUMENTÓ (AUMENTARÁ) MUCHO
 AUMENTÓ (AUMENTARÁ) POCO
 FUE (SERÁ) IGUAL
 DISMINUYÓ (DISMINUIRÁ) POCO
 DISMINUYÓ (DISMINUIRÁ) MUCHO



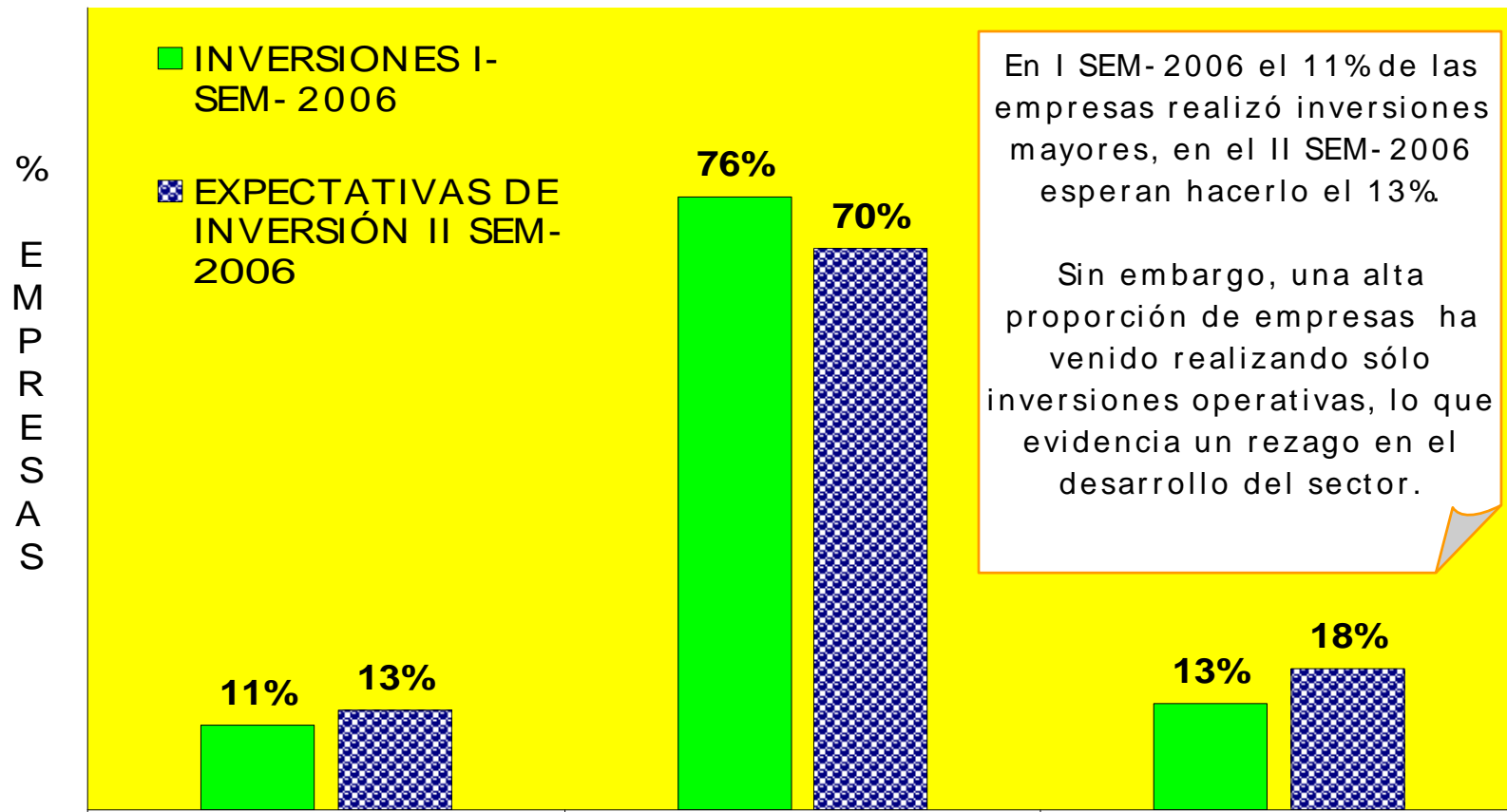
COYUNTURA JULIO 2006 - SECTOR QUÍMICO- PETROQUÍMICO

INVERSIONES

Inversiones Operativas
(Maquinaria, Reposición,
Mantenimiento, Otros)

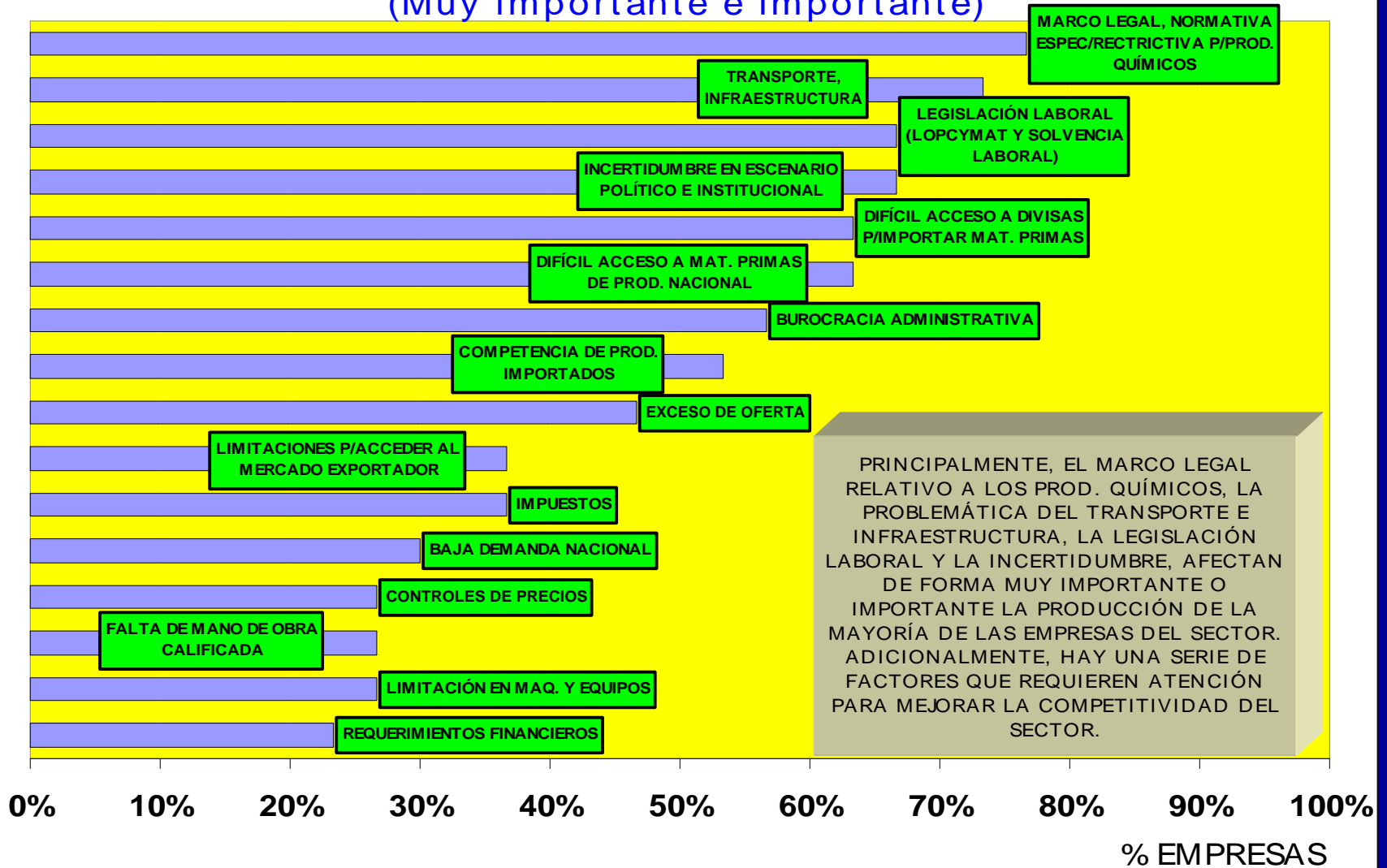
Inversiones Mayores

Sin Inversiones



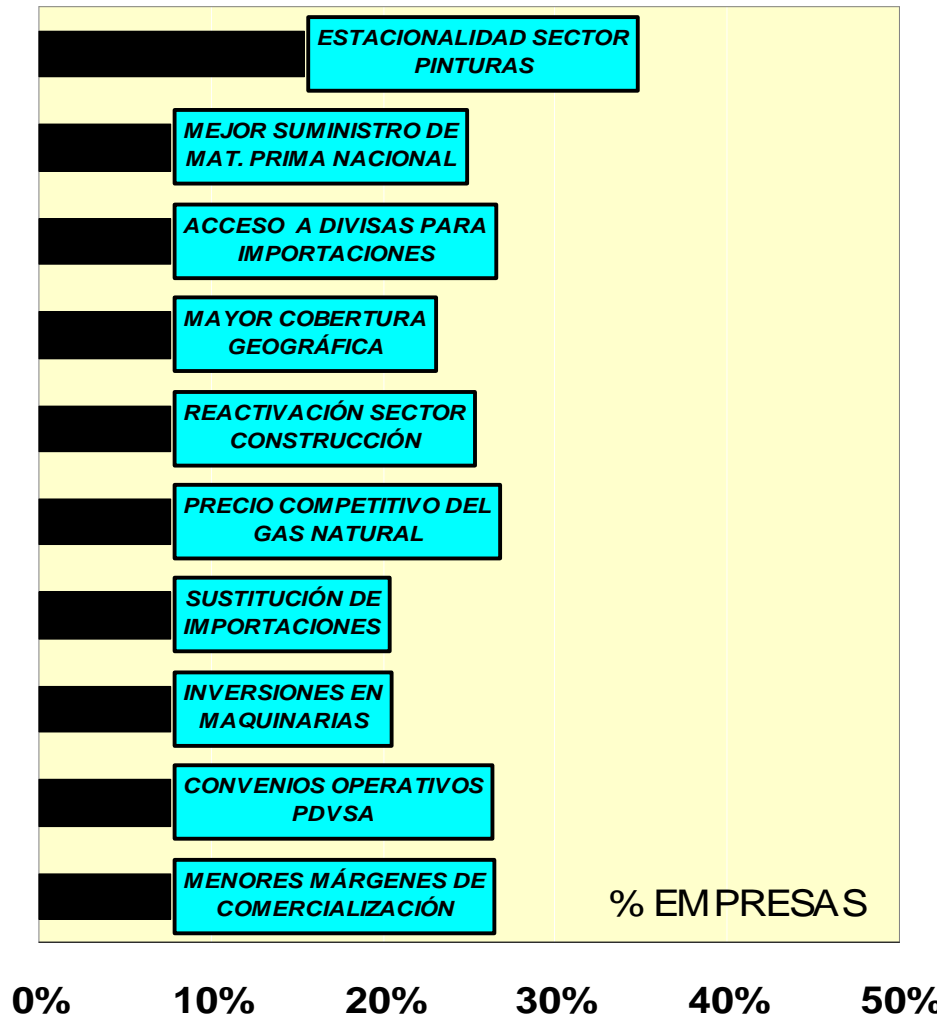
COYUNTURA JULIO 2006 - SECTOR QUÍMICO- PETROQUÍMICO

FACTORES QUE LIMITAN LA PRODUCCIÓN (Muy importante e importante)



COYUNTURA JULIO 2006 - SECTOR QUÍMICO- PETROQUÍMICO

FACTORES QUE PROMUEVEN EL INCREMENTO DE LA PRODUCCIÓN (Muy importante e importante)

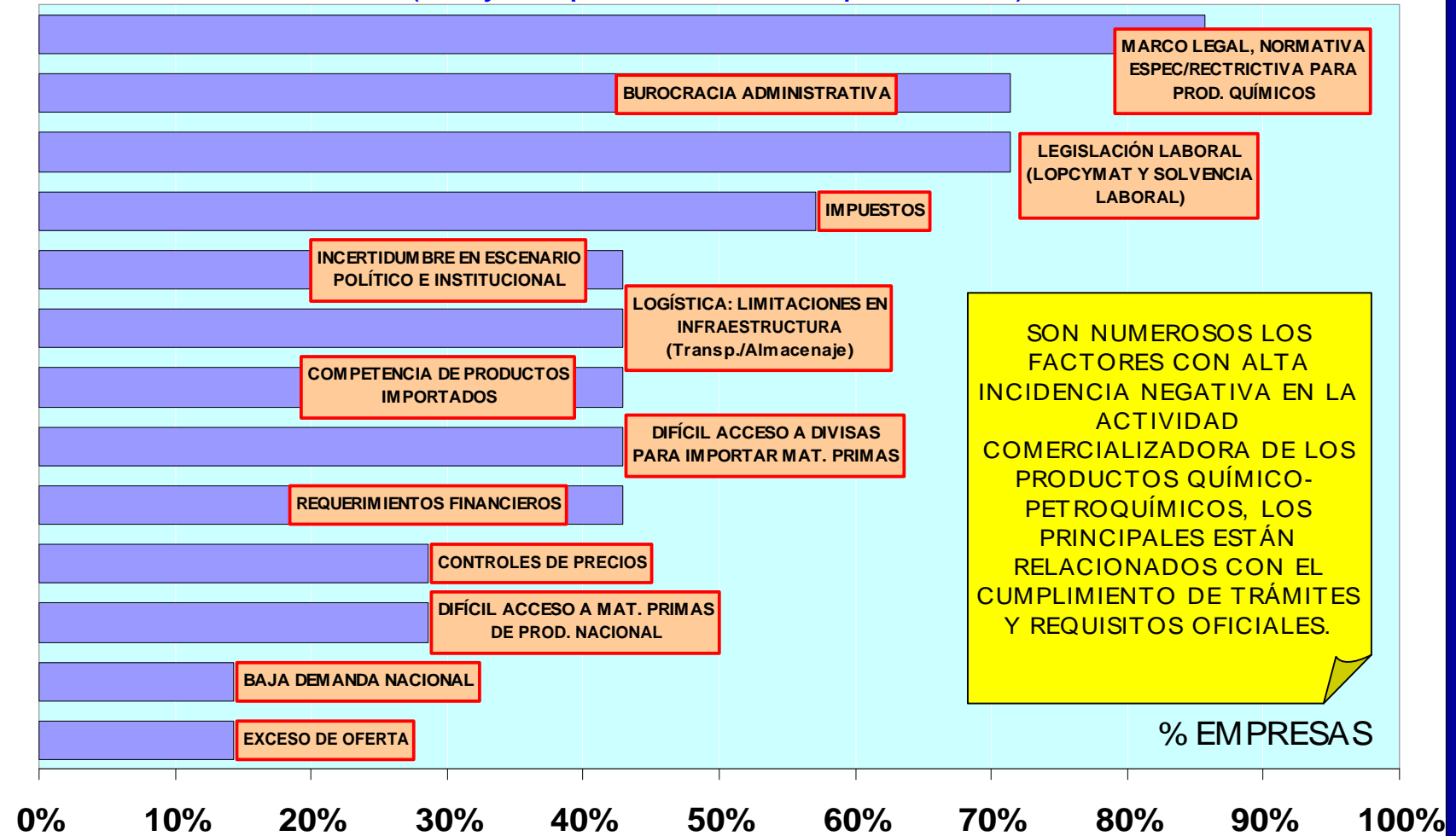


EL 43% DE LAS EMPRESAS PRODUCTORAS EN LA MUESTRA OPINÓ SOBRE LOS FACTORES QUE ESTÁN ESTIMULANDO SU PRODUCCIÓN.

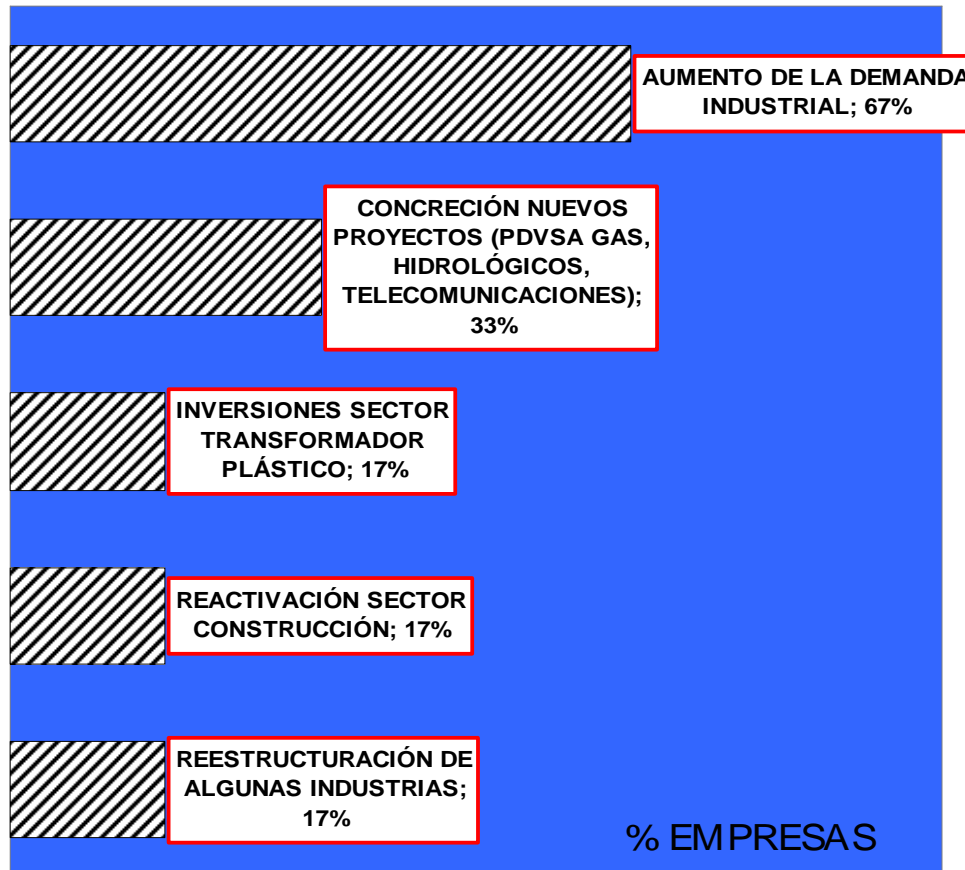
6 FACTORES IDENTIFICADOS COMO DETERMINANTES DE LOS INCREMENTOS ESTÁN RELACIONADOS CON LA REACTIVACIÓN DE LA DEMANDA Y CON EL DESEMPEÑO DEL SECTOR PÚBLICO.

OTROS 4 FACTORES (MAYOR COBERTURA GEOGRÁFICA, SUSTITUCIÓN DE IMPORTACIONES, INVERSIONES EN MAQUINARIAS Y MENORES MÁRGENES DE COMERCIALIZACIÓN), SON ESFUERZOS INDIVIDUALES DE LAS EMPRESAS PARA INCREMENTAR SUS VENTAS.

COYUNTURA JULIO 2006 - SECTOR QUÍMICO- PETROQUÍMICO FACTORES QUE LIMITAN EL COMERCIO DE PRODUCTOS QUÍMICO- PETROQUÍMICOS (Muy importante e importante)



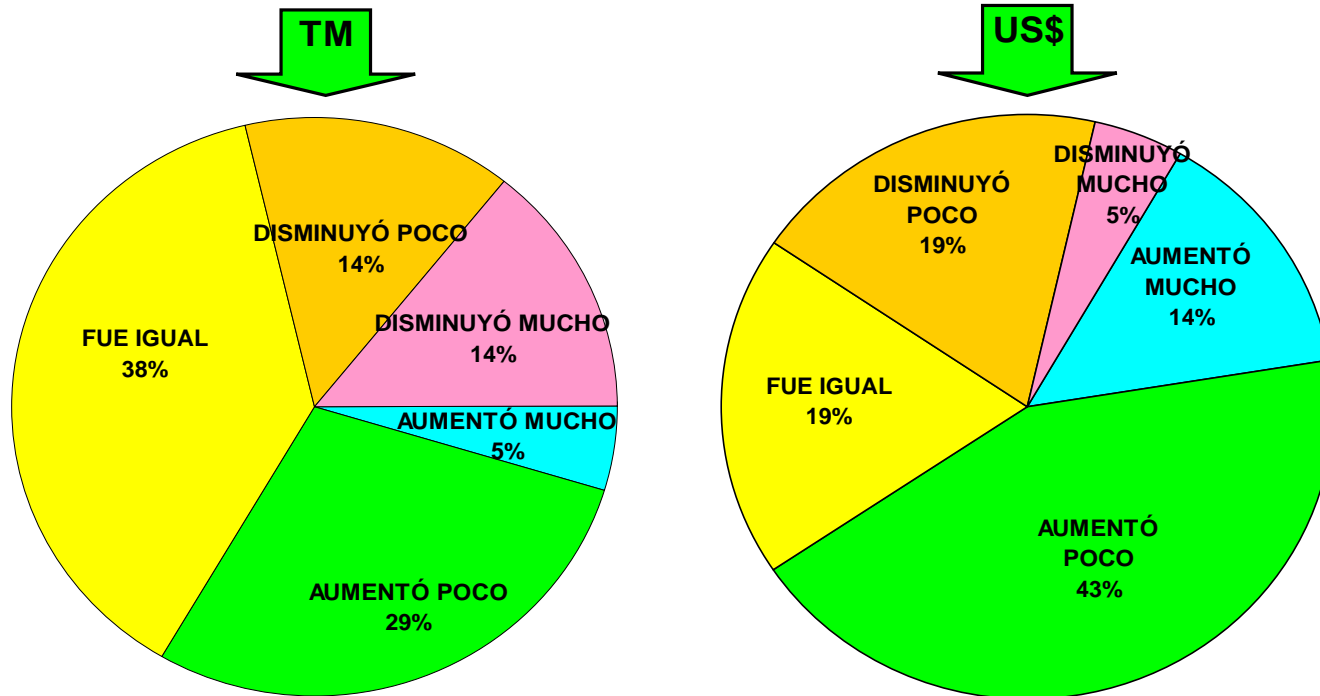
COYUNTURA JULIO 2006 - SECTOR QUÍMICO- PETROQUÍMICO FACTORES QUE PROMUEVEN EL INCREMENTO DEL COMERCIO DE PRODUCTOS QUÍMICO- PETROQUÍMICOS (Muy importante e importante)



EL 86% DE LAS EMPRESAS PROVEEDORAS DE LA MUESTRA OPINÓ SOBRE LOS FACTORES QUE ESTÁN ESTIMULANDO EL COMERCIO DE PRODUCTOS QUÍMICO- PETROQUÍMICOS.

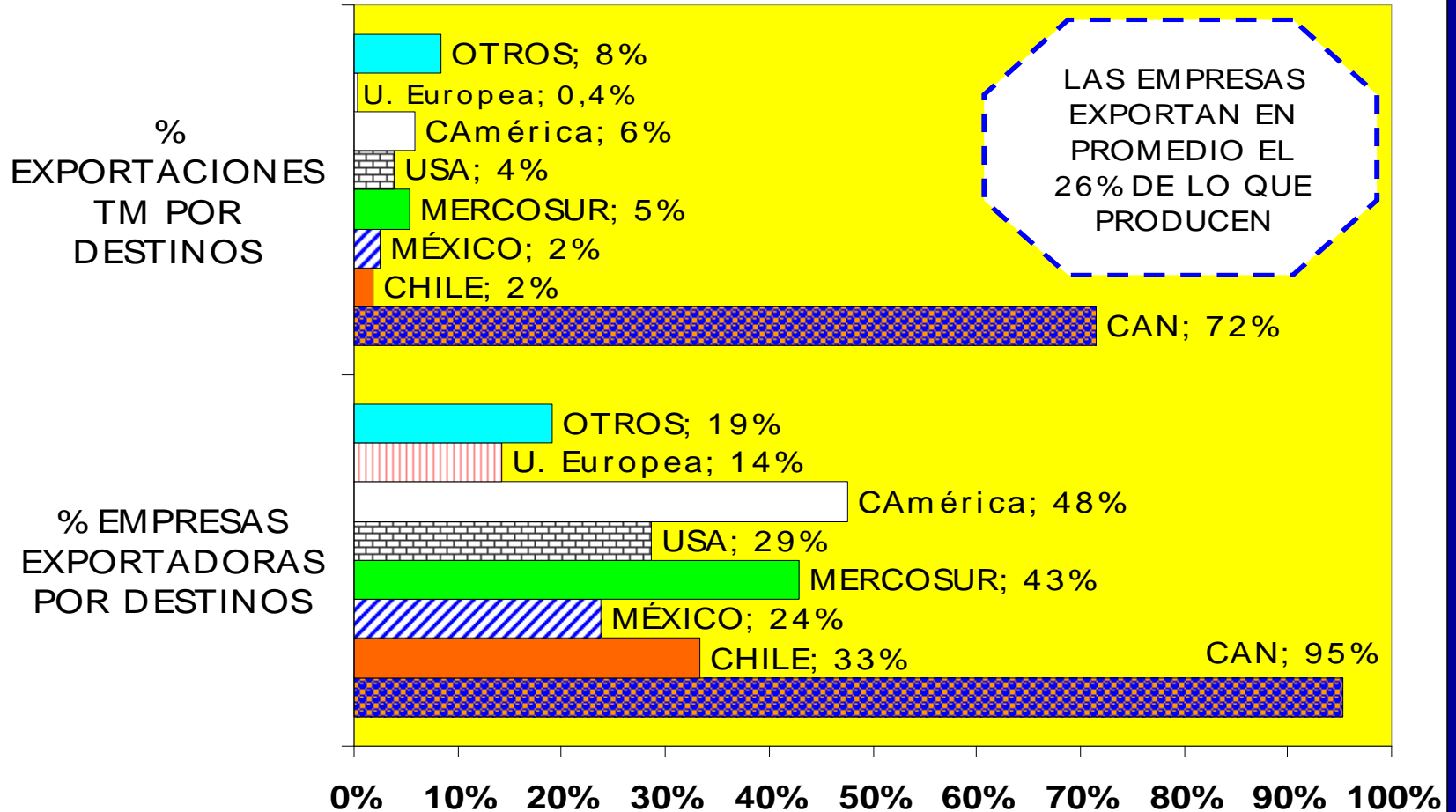
LOS FACTORES SEÑALADOS EVIDENCIAN LA REACTIVACIÓN ECONÓMICA.

COYUNTURA JULIO 2006 - SECTOR QUÍMICO- PETROQUÍMICO
 EXPORTACIONES - VARIACIÓN % TM Y US \$
 I SEM - 2006 Vs. I SEM - 2005



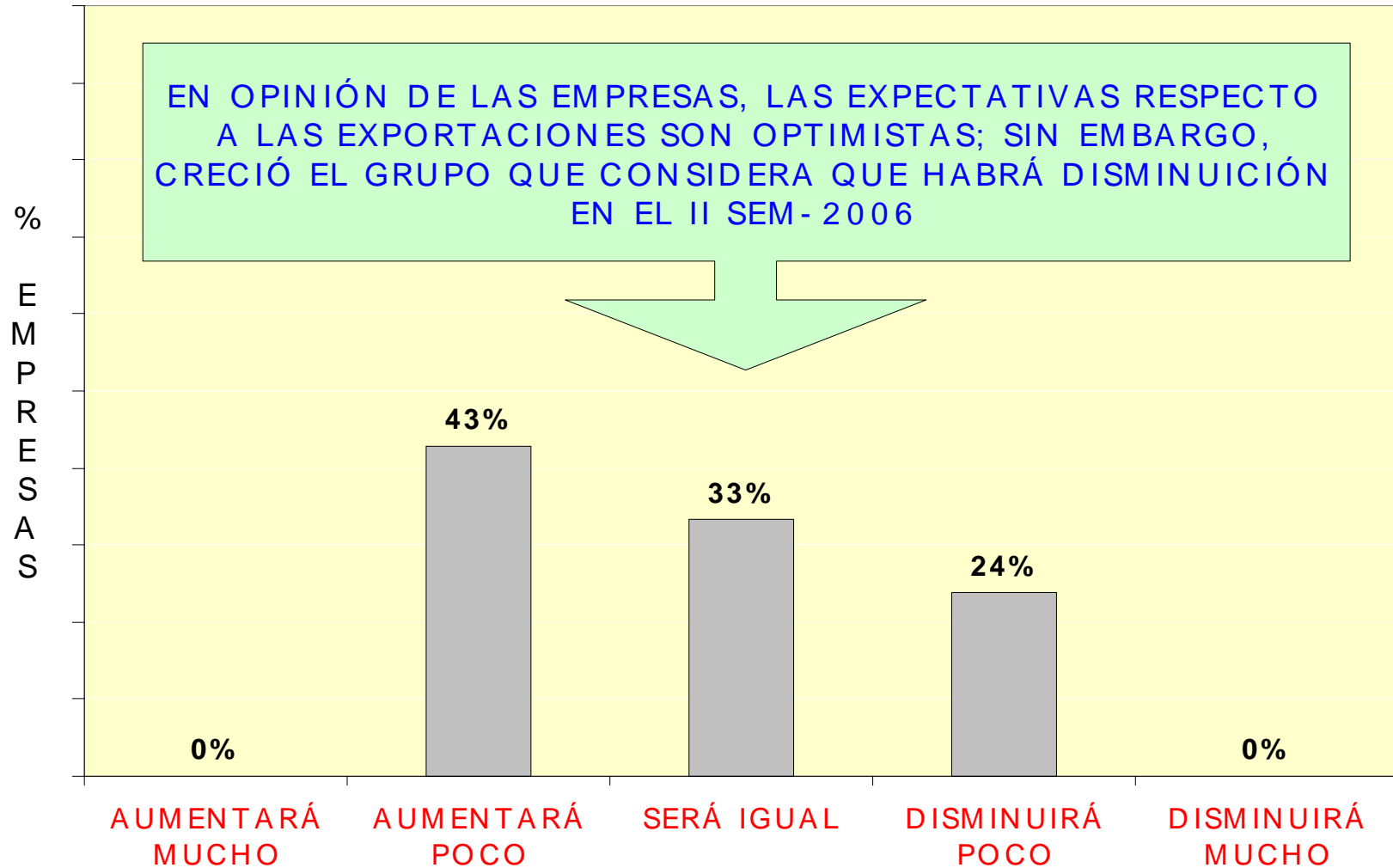
* EL 57 % DE LAS EMPRESAS DE LA MUESTRA MANTIENE ACTIVIDAD EXPORTADORA.
 * MAS EMPRESAS REPORTARON AUMENTO DEL VALOR (US\$) DE LAS EXPORTACIONES QUE LAS QUE REPORTAN AUMENTO DEL VOLUMEN (TM), LO QUE INDICA RECUPERACIÓN EN LOS PRECIOS DE ALGUNOS PRODUCTOS Y/O MATERIAS PRIMAS EXPORTADOS.

COYUNTURA JULIO 2006- SECTOR QUÍMICO- PETROQUÍMICO DESTINO DE LAS EXPORTACIONES

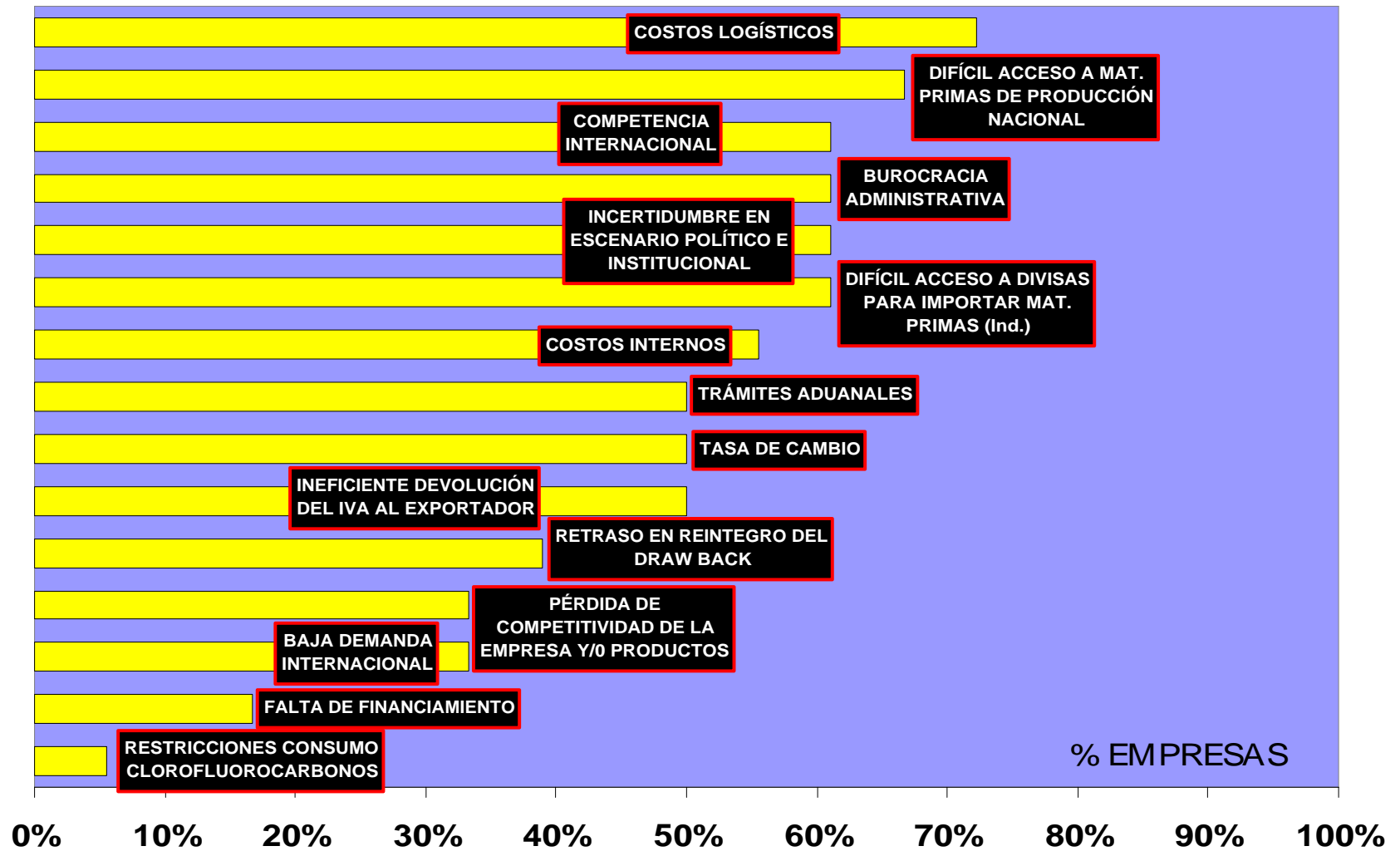


EL 95% DE LAS EMPRESAS EXPORTAN A LA CAN UN VOLUMEN EQUIVALENTE AL 72% DEL TOTAL (TM) EXPORTADO.

COYUNTURA JULIO 2006 - SECTOR QUÍMICO- PETROQUÍMICO EXPORTACIONES - EXPECTATIVAS II SEM- 2006 Vs II SEM- 2005

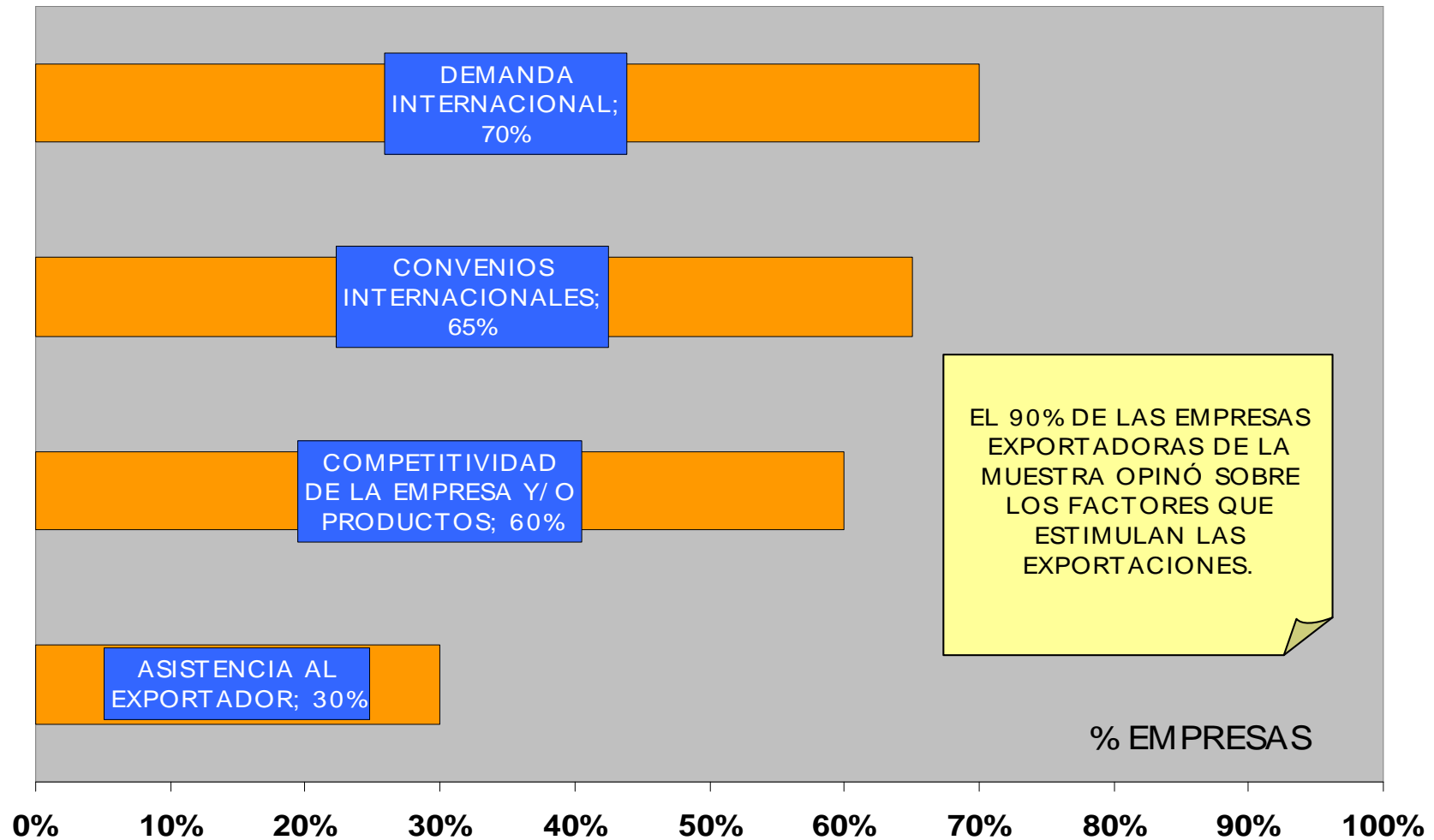


COYUNTURA JULIO 2006 - SECTOR QUÍMICO- PETROQUÍMICO FACTORES QUE AFECTAN EL MANTENIMIENTO O INCREMENTO DEL FLUJO EXPORTADOR



COYUNTURA JULIO 2006 - SECTOR QUÍMICO- PETROQUÍMICO

FACTORES QUE ESTIMULAN EL MANTENIMIENTO O INCREMENTO DEL FLUJO EXPORTADOR



CIFRAS POR SEGMENTOS

PETROQUÍMICA

QUÍMICA INTERMEDIA

QUÍMICA DIVERSA

ASOQUIM

SEGMENTOS	VENTAS EN UNIDADES				
	VARIACIÓN % II SEM-2005 Vs II SEM-2004				
	AUMENTARON		DISMINUYERON		IGUAL
	%	INCREM % PROM	%	CAÍDA % PROM	%
PETROQUÍMICA	50	23	0	0	50
QUÍMICA INTERMEDIA	67	3	17	-8	17
QUÍMICA DIVERSA	57	14	24	-14	19
C&S	86	14	14	-10	0
PRODUCTOS RELACIONADOS	100	18	0	0	0



SEGMENTOS	PRODUCCIÓN UNIDADES				
	VARIACIÓN % II SEM- 2005				
	Vs II SEM- 2004				
	AUMENTARON		DISMINUYERON		IGUAL
	%	INCREM % PROM	%	CAÍDA % PROM	%
PETROQUÍMICA	50	23	50	21	0
QUÍMICA INTERMEDIA	17	10	50	7	33
QUÍMICA DIVERSA	48	17	33	12	19
PRODUCTOS RELACIONADOS	100	9	0	0	0



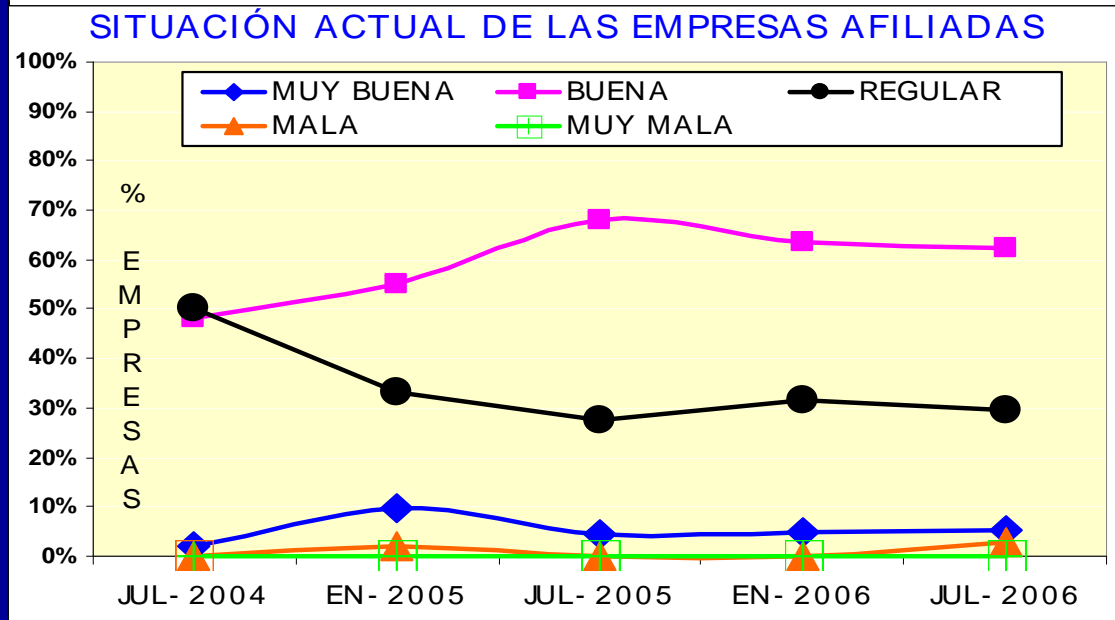
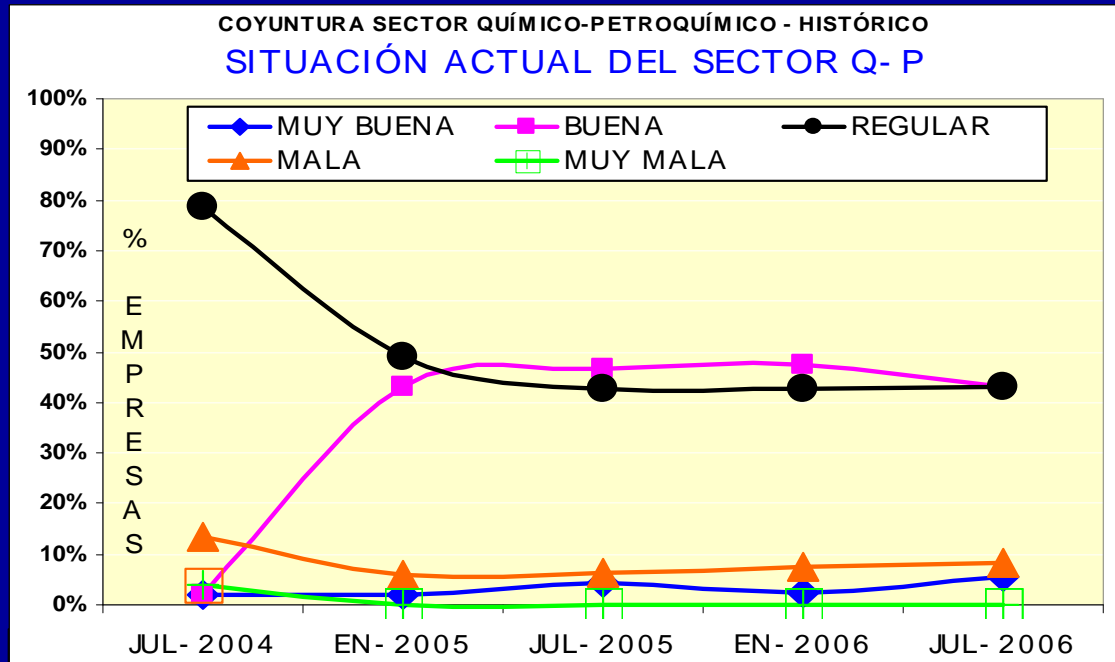
SEGMENTOS % DE EMPRESAS	CAPACIDAD UTILIZADA (%) II SEMESTRE 2005				
	100-81	80-61	60-41	40-21	20-0
PETROQUÍMICA	50	50	0	0	0
QUÍMICA INTERMEDIA	83	0	17	0	0
QUÍMICA DIVERSA	10	43	48	0	0
PRODUCTOS RELACIONADOS	0	0	0	100	0

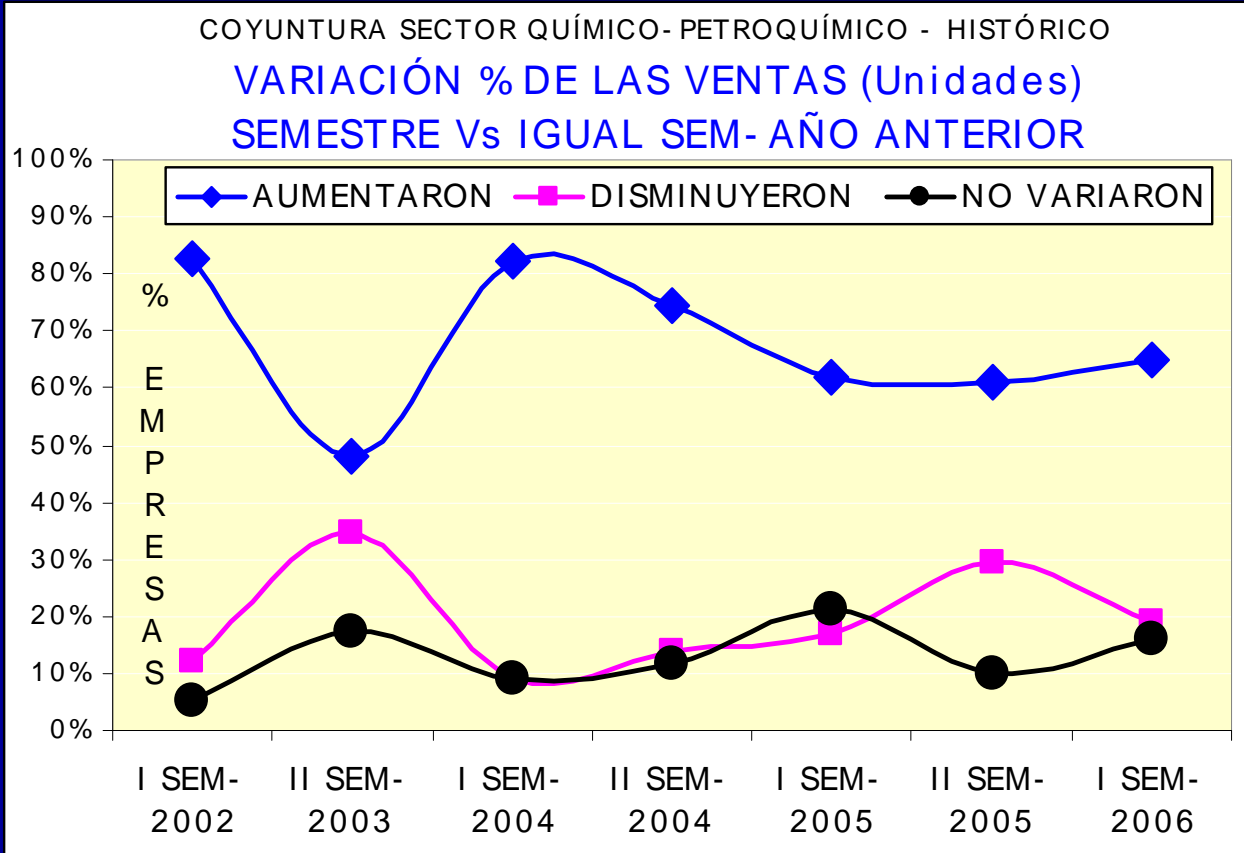


A large, faint, light blue graphic in the background consists of a gear-like shape with a central circle and several rectangular protrusions, resembling a stylized sun or a chemical structure. The word "ASOQUIM" is also faintly visible at the bottom of this graphic.

CIFRAS HISTÓRICAS

ENCUESTAS DE
COYUNTURA SEMESTRAL
ENERO 2002- JULIO 2006



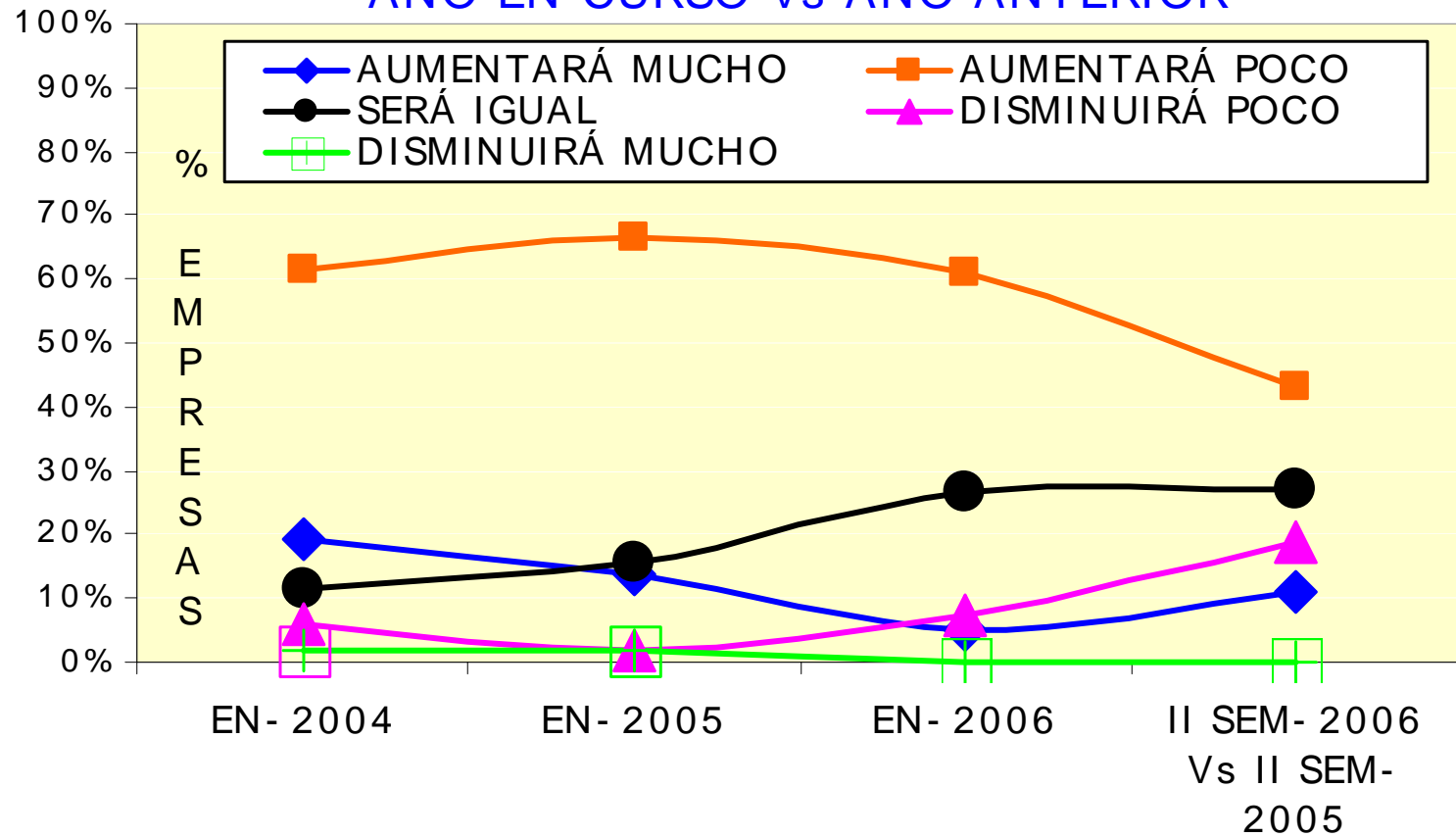


PERIODO	AUMENTO % PROM.	CAÍDA % PROM.
I SEM-2002	13	27
II SEM-2003	21	27
I SEM-2004	61	23
II SEM-2004	33	11
I SEM-2005	18	14
II SEM-2005	21	15
I SEM-2006	13	12



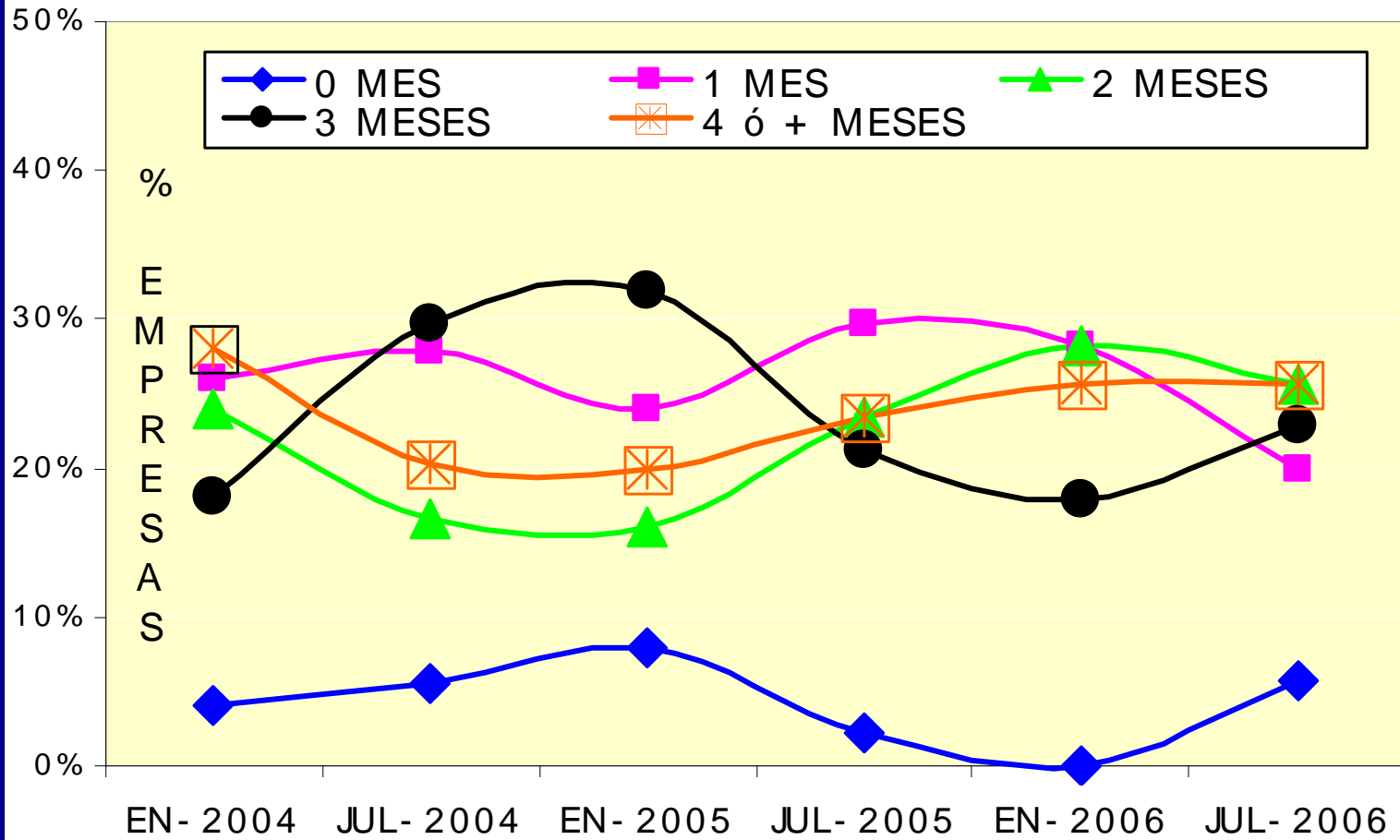
COYUNTURA SECTOR QUÍMICO- PETROQUÍMICO - HISTÓRICO

EXPECTATIVAS DE VENTAS (Unidades) AÑO EN CURSO Vs AÑO ANTERIOR

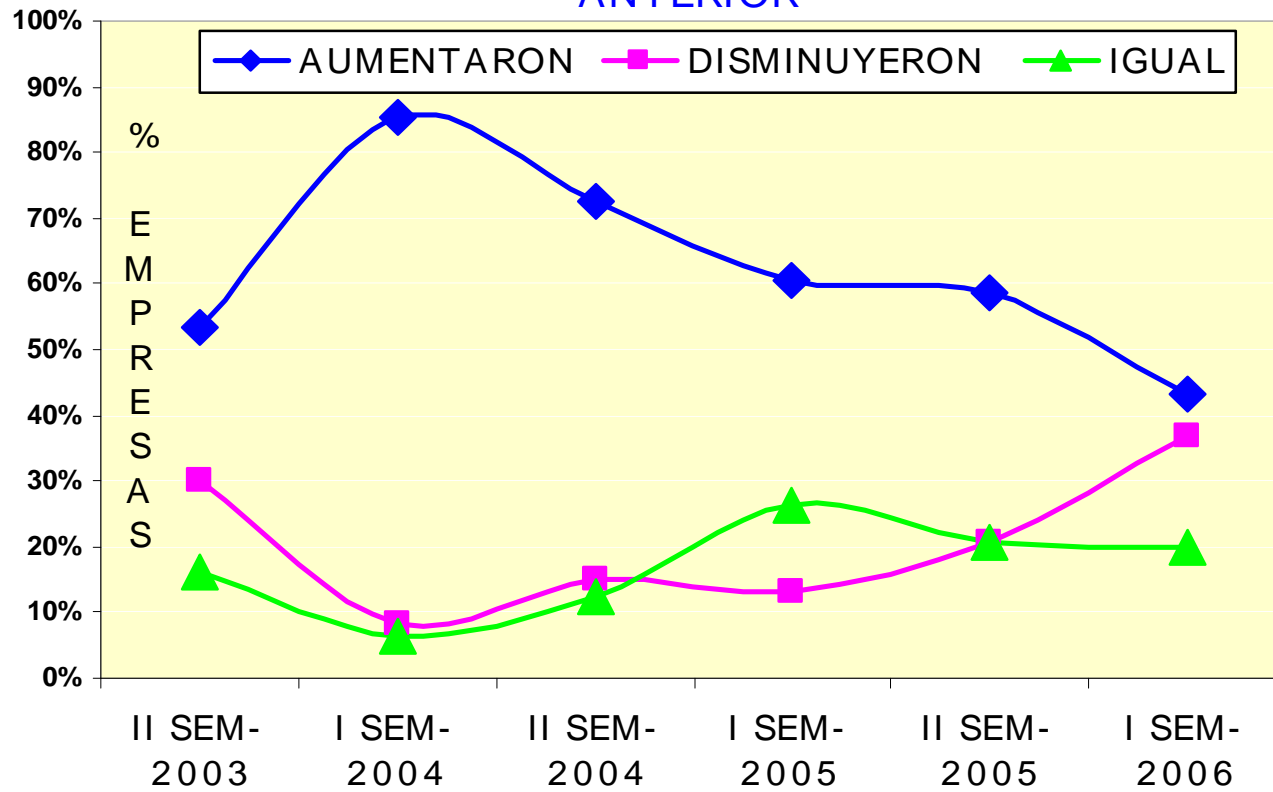


COYUNTURA SECTOR QUÍMICO- PETROQUÍMICO - HISTÓRICO

TRABAJO ASEGURADO S/ CARTERA DE PEDIDOS



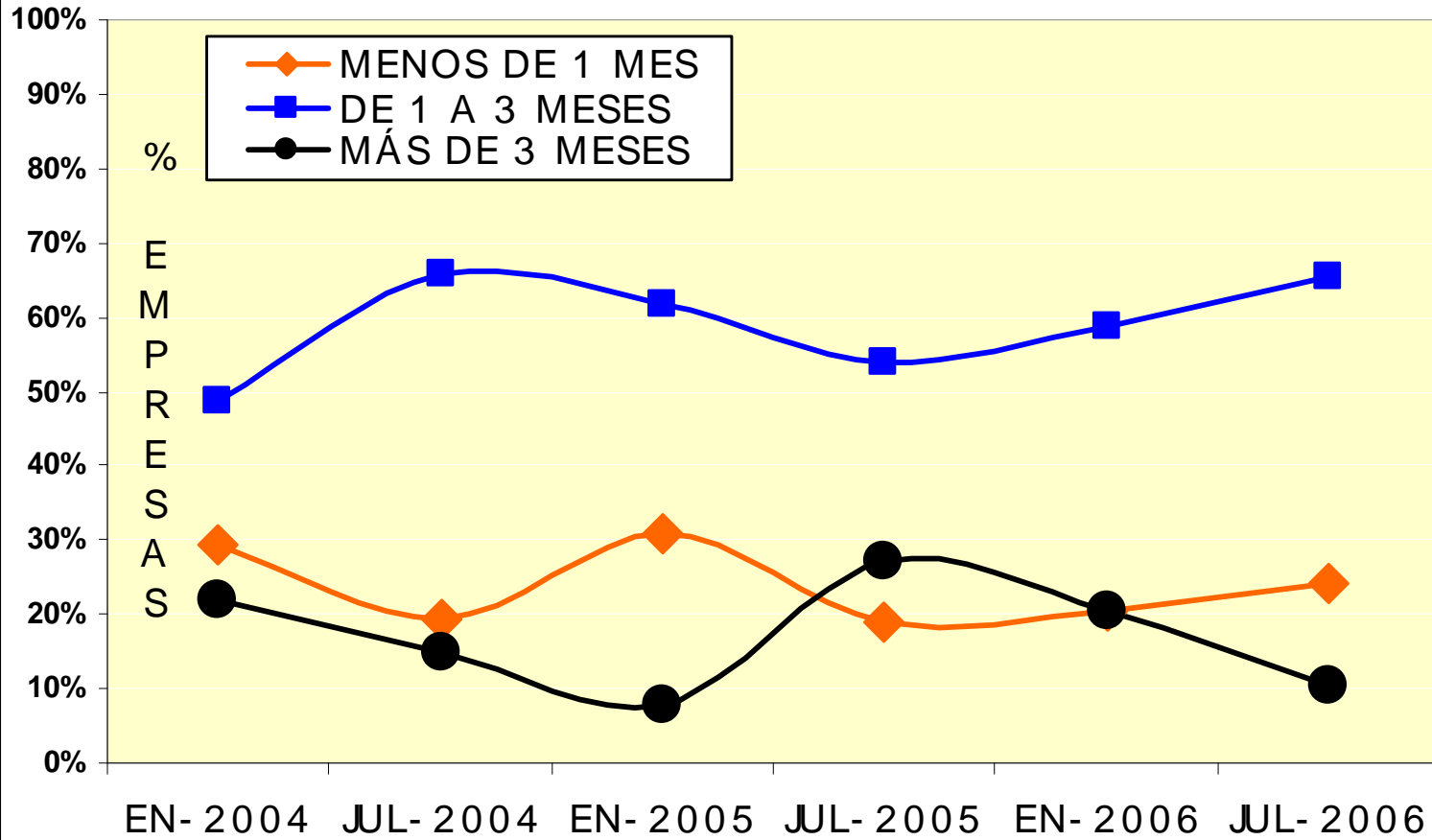
COYUNTURA SECTOR QUÍMICO- PETROQUÍMICO - HISTÓRICO PRODUCCIÓN (Unidades) Vs IGUAL SEM-AÑO ANTERIOR



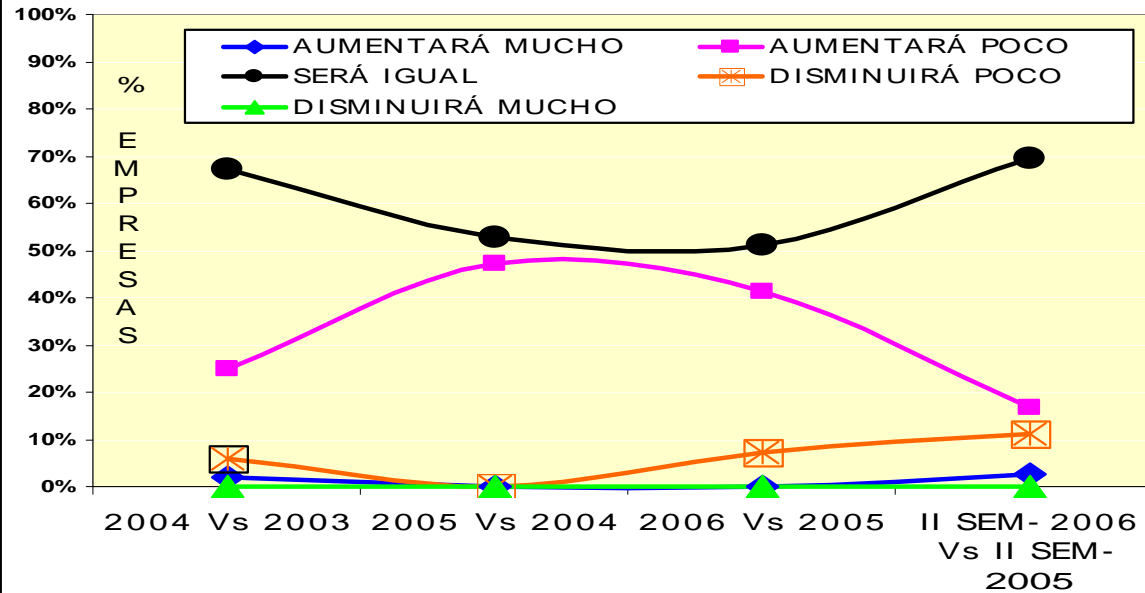
PERIODO	AUMENTO % PROM.	CAÍDA % PROM.
II SEM-2003	21	25
I SEM-2004	60	47
II SEM-2004	30	13
I SEM-2005	17	16
II SEM-2005	18	18
I SEM-2006	17	11



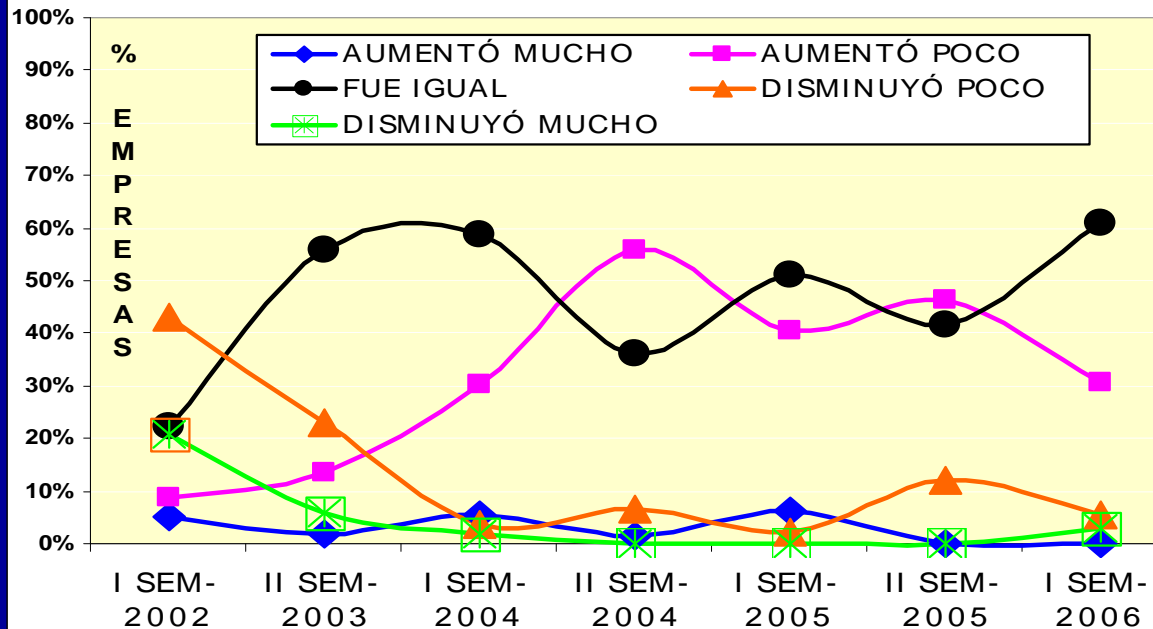
COYUNTURA SECTOR QUÍMICO- PETROQUÍMICO - HISTÓRICO MESES DE PRODUCCIÓN S/ INVENTARIO DE MAT. PRIMAS



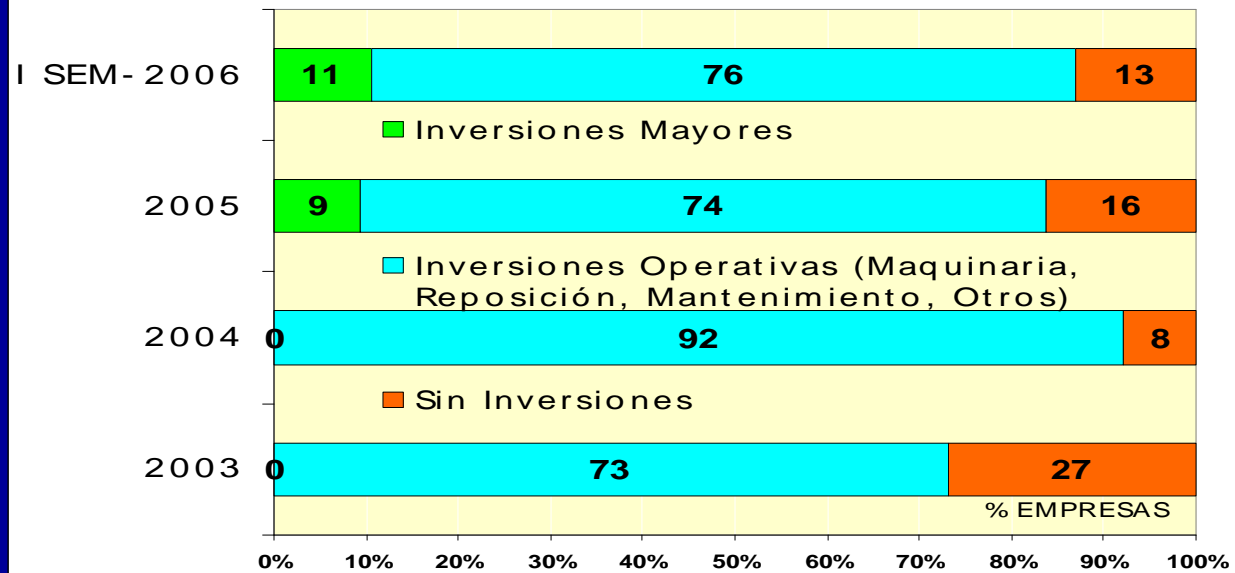
COYUNTURA SECTOR QUÍMICO-PETROQUÍMICO - HISTÓRICO EMPLEO- EXPECTATIVAS AÑO Vs AÑO ANTERIOR



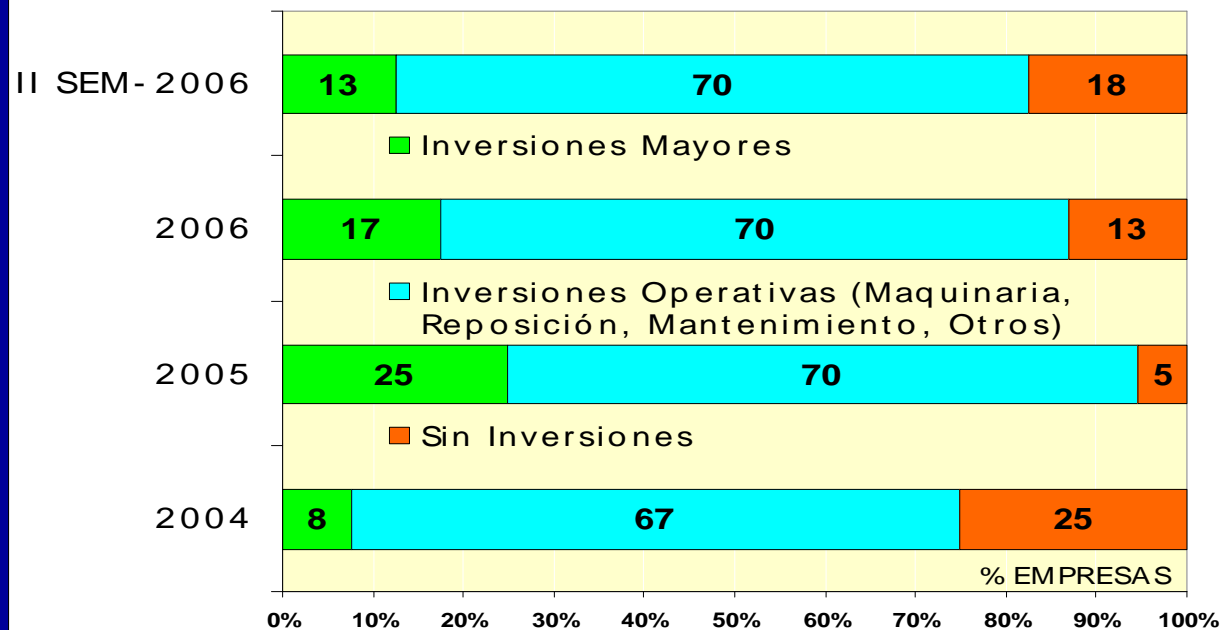
EMPLEO Vs IGUAL SEM- AÑO ANTERIOR



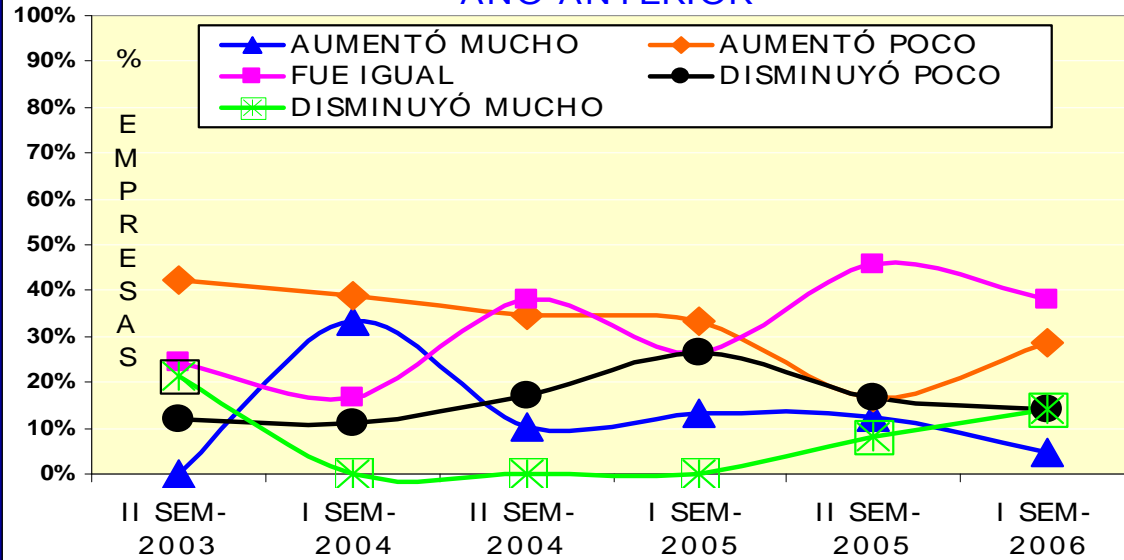
COYUNTURA SECTOR QUÍMICO- PETROQUÍMICO - HISTÓRICO INVERSIONES REALIZADAS



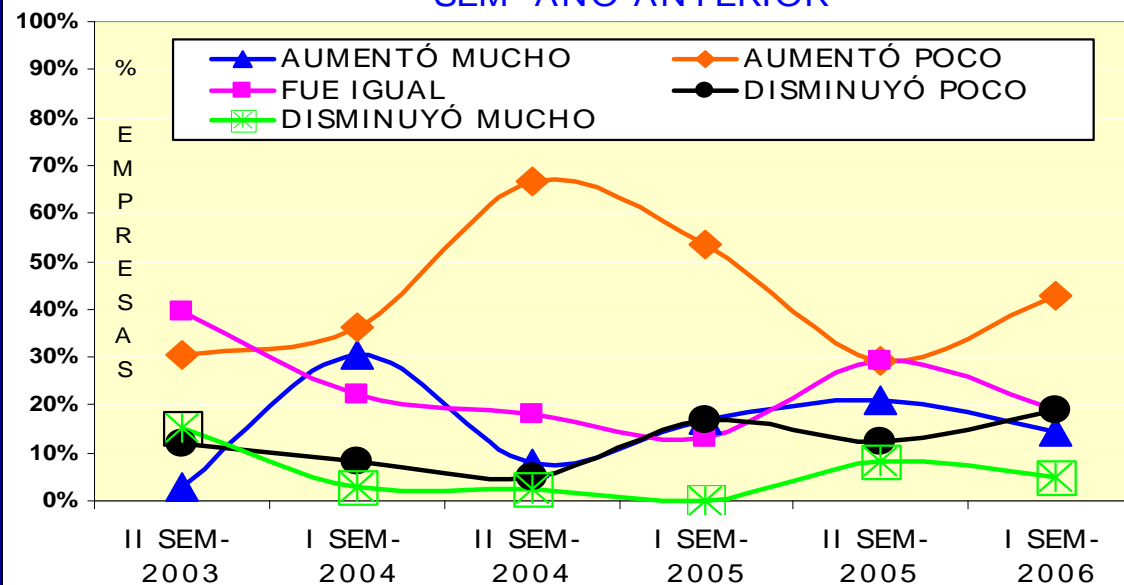
EXPECTATIVAS DE INVERSIONES AÑO



COYUNTURA SECTOR QUÍMICO- PETROQUÍMICO - HISTÓRICO EXPORTACIONES TM - SEMESTRE Vs IGUAL SEM- AÑO ANTERIOR



EXPORTACIONES US \$ - SEMESTRE Vs IGUAL SEM- AÑO ANTERIOR



PERIODO	EXPORTACIONES							
	% EXPORTACIONES TM/DESTINO							
	CAN	CHILE	MÉX	USA	MERC	CAm	UE	OTRO
II SEM-2003	52	3	2	7	-	19	3	13
I SEM-2004	58	2	2	6	-	9	3	20
II SEM-2004	70	2	1	8	-	8	2	9
I SEM-2005	57	2	1	7	-	7	4	22
II SEM-2005	53	2	2	12	-	6	7	19
I SEM-2006	72	2	2	4	5	6	0	8



PERIODO	EXPORTACIONES - % de empresas				
	EXPECTATIVAS DEL SEMESTRE Vs IGUAL SEMESTRE AÑO ANTERIOR				
	AUMENTARÁ MUCHO	AUMENTARÁ POCO	SERÁ IGUAL	DISMINUIRÁ POCO	DISMINUIRÁ MUCHO
I SEM-2004	9	39	48	3	0
II SEM-2004	17	44	33	3	3
I SEM-2005	4	54	39	4	0
II SEM-2005	13	40	43	3	0
I SEM-2006	4	50	38	8	0
II SEM-2006	0	43	33	24	0



FACTORES QUE LIMITAN LA PRODUCCIÓN	RANGO					
	EN-2004	JUL-2004	EN-2005	JUL-2005	EN-2006	JUL-2006
FACTORES (IMPORTANTE O MUY IMPORTANTE)						
AUMENTOS PRECIOS MAT. PRIMAS IMPORTADAS		10				
BAJA DEMANDA NACIONAL	3	2	3	2	4	9
BUROCRACIA ADMINISTRATIVA	8			3	3	5
COMPETENCIA PROD. IMPORTADOS	6	7	5	7	6	6
COMPETENCIA DESLEAL DE PROD. NACIONAL DE BAJA CALIDAD		10				
CONTROLES DE PRECIOS	4	6	9	9	11	10
DIFÍCIL ACCESO A DIVISAS PARA IMPORTAR MAT. PRIMAS	2	3	1	7	8	4
DIFÍCIL ACCESO A MAT. PRIMAS DE PROD. NACIONAL	3	3	3	5	4	4
DISPONIBILIDAD DE MAT. PRIMA EXTERNA		10				
EXCESO DE OFERTA					3	7
FALTA DE MANO DE OBRA CALIFICADA	7	9	10	10	10	10
IMPUESTOS	6	6	7	7	5	8
INCERTIDUMBRE EN ESCENARIO POLÍTICO E INSTITUCIONAL	1	1	2	1	2	3
LEGISLACIÓN LABORAL (LOPCYMAT Y SOLVENCIA LABORAL)						3
LIMITACIÓN EN MAQUINARIA Y EQUIPOS	5	8	8	8	9	10
LIMITACIONES PARA ACCEDER AL MERCADO EXPORTADOR	5	4	4	6	7	8
LOGÍSTICA PARA IMPORTAR MAT. PRIMAS	8					
MARCO LEGAL, NORMATIVA ESPEC/RECTRICTIVA P/PROD. QUÍMICOS	4	5	6	4	2	1
PÉRDIDA DE CREDITO EXTERNO		10				
RASDA			11			
RESTRICCIÓN CONSUMO FLUOROCARBONOS (PROT. MONTREAL)			11			
REQUERIMIENTOS FINANCIEROS	4	7	5	10	8	11
TRANSPORTE, INFRAESTRUCTURA					1	2



FACTORES QUE PROMUEVEN EL INCREMENTO DE LA PRODUCCIÓN	RANGO		
	JUL-2005	EN-2006	JUL-2006
FACTORES (IMPORTANTE O MUY IMPORTANTE)			
ACCESO A DISVISAS PARA IMPORTACIONES			4
ADECUADO O MEJOR SUMINISTRO DE MAT. PRIMA NACIONAL	6		4
ALTA OCUPACIÓN HOTELERA		6	
AUMENTO DE EXPORTACIONES	3	3	
AUMENTO DE LA DEMANDA GENERAL (PRODUCTOS, SERVICIOS)	1	1	1
AUMENTO DEL GASTO PÚBLICO Y RUEDAS DE NEGOCIOS		5	2
CONFIABILIDAD EN LA EMPRESA	6		
DEMANDA IND. PETROLERA (DESARROLLOS, COMPRE	5	2	4
DESARROLLO DE CADENA PRODUCTIVA	6		
ESTACIONALIDAD DE LAS VENTAS	4		3
INVERSIONES EN MAQUINARIAS			4
MAYOR COBERTURA GEOGRÁFICA			4
MENOR COMPETENCIA POR CONTROL DE CAMBIO	5		
MENOR INCERTIDUMBRE	6		
MENORES MÁRGENES DE COMERCIALIZACIÓN			4
NORMATIVA AMBIENTAL		6	
NUEVAS FUENTES DE MAT.PRIMAS (MINAS)		6	
NUEVOS NEGOCIOS	5	3	
NUEVOS PRODUCTOS, NUEVAS APLICACIONES Y	2	6	
PRECIO COMPETITIVO DEL GAS NATURAL			4
PRECIOS ALTOS DE MAT. PRIMAS		6	
PRECIOS PREFERENCIALES P/EMPRESAS DE RESP. SOCIAL		6	
PRODUCCIÓN A TERCEROS	5		
REACTIVACIÓN SECTOR CONSTRUCCIÓN		4	4
REGULACIONES AMBIENTALES	5		
SUSTITUCIÓN DE IMPORTACIONES			4



FACTORES QUE LIMITAN EL COMERCIO DE PRODUCTOS QUÍMICO-PETROQUÍMICOS	RANGO					
	EN-2004	JUL-2004	EN-2005	JUL-2005	EN-2006	JUL-2006
FACTORES (IMPORTANTE O MUY IMPORTANTE)						
BAJA DEMANDA NACIONAL	2	2	1	2	1	6
BUROCRACIA ADMINISTRATIVA				3	1	2
COMPETENCIA DESLEAL		6				
COMPETENCIA PROD. IMPORTADOS				4	1	4
CONTRABANDO DE EXTRACCIÓN		6				
CONTROLES DE PRECIOS				2	4	5
DESCONFIANZA EN LA JUSTICIA			6			
DIFÍCIL ACCESO A DIVISAS PARA IMPORTAR MAT. PRIMAS	1	3	4	7	3	4
DIFÍCIL ACCESO A MAT. PRIMAS DE PROD. NACIONAL				3	4	5
EXCESO DE OFERTA					3	6
IMPUESTOS	3	4	5	5	2	3
INCERTIDUMBRE EN ESCENARIO POLÍTICO E INSTITUCIONAL	1	1	1	1	1	4
INESTABILIDAD EN RELACIONES CON COLOMBIA			6			
LEGISLACIÓN LABORAL (LOPCYMAT Y SOLVENCIA LABORAL)						2
LOGÍSTICA: LIMITACIONES EN INFRAESTRUCTURA (Transp./Almacenaje)	6	5	2	2	1	4
LIMITACIONES PARA ACCEDER AL MERCADO EXPORTADOR				5	5	
MARCO LEGAL, NORMATIVA ESPEC/RECTRICTIVA P/PROD. QUÍMICOS	5	2	3	5	1	1
REQUERIMIENTOS FINANCIEROS	4	4	3	6	4	4



FACTORES QUE PROMUEVEN EL INCREMENTO DEL COMERCIO DE PRODUCTOS QUÍMICO-PETROQUÍMICOS	RANGO		
	FACTORES (IMPORTANTE O MUY IMPORTANTE)	JUL-2005	EN-2006
BAJAS TASAS DE INTERÉS	2		
CALIDAD DE LOS PRODUCTOS Y SERVICIOS POSTVENTA	1		
CONCRECIÓN NUEVOS PROYECTOS (PDVSA GAS, HIDROLÓGICOS, TELECOMUNICACIONES)			2
EFICIENTE DISTRIBUCIÓN	1		
FALLAS EN OFERTA PEQUIVEN	2		
INVERSIONES IND. PETROLERA	2		
INVERSIONES SECTOR TRANSFORMADOR PLÁSTICO			3
MEJOR FLUJO DE DIVISAS	1	1	
NORMALIZACIÓN (CALIDAD/AMBIENTE) NAC. E INT.	2	1	
REACTIVACIÓN SECTOR CONSTRUCCIÓN		1	3
RECUPERACIÓN DE LA DEMANDA GENERAL (PRODUCTOS, SERVICIOS, DEMANDA INDUSTRIAL)	2	1	1
REESTRUCTURACIÓN DE ALGUNAS INDUSTRIAS		1	3



FACTORES QUE AFECTAN EL MANTENIMIENTO O INCREMENTO DEL FLUJO EXPORTADOR	RANGO					
	EN-2004	JUL-2004	EN-2005	JUL-2005	EN-2006	JUL-2006
FACTORES (IMPORTANTE O MUY IMPORTANTE)						
AUMENTOS PRECIOS MAT. PRIMAS IMPORTADAS		8				
BAJA DEMANDA INTERNACIONAL				7	8	8
BUROCRACIA ADMINISTRATIVA				6	3	3
CALIDAD MAT. PRIMAS NACIONALES	7					
CAPACIDAD DE PRODUCCIÓN	7					
COMPETENCIA DESLEAL				10		
COMPETENCIA INTERNACIONAL	1	1	1	1	3	3
COSTOS INTERNOS					4	4
COSTOS LOGÍSTICOS		8			2	1
DIFÍCIL ACCESO A DIVISAS P/ IMPORTAR MAT. PRIMAS	4	4	4	8	6	4
DIFÍCIL ACCESO A MAT. PRIMAS DE PROD. NACIONAL				7	7	2
FALTA DE FINANCIAMIENTO	5	6	6	9	9	9
INCENTIVO SERVICIOS BÁSICOS E IMPUESTOS	7					
INCERTIDUMBRE EN ESCENARIO POLÍTICO E INSTITUCIONAL	2	2	3	3	4	3
INEFICIENTE DEVOLUCIÓN DEL IVA AL EXPORTADOR				4	7	7
PÉRDIDA DE COMPETITIVIDAD DE LA EMPRESA Y/O PRODUCTOS	3	5	5	4	3	7
REGULACIONES INTERNACIONALES					10	
RESTRICCIÓN CONSUMO FLUOROCARBONOS (PROT. MONTREAL)						10
RETRASO EN EL REINTEGRO DEL DRAW BACK				6	7	7
TASA DE CAMBIO	5	3	2	5	5	6
TRÁMITES ADUANALES	6	7	4	2	1	5



FACTORES QUE ESTIMULAN LAS EXPORTACIONES	RANGO					
	EN-2004	JUL-2004	EN-2005	JUL-2005	EN-2006	JUL-2006
FACTORES (IMPORTANTE O MUY IMPORTANTE)						
ASISTENCIA AL EXPORTADOR	2	3	2	4	4	3
CAPACIDAD DE FINANCIAMIENTO Y RIESGO				5		
CONVENIOS INTERNACIONALES	1	1	1	2	2	2
DEMANDA INTERNACIONAL				3	3	1
COMPETITIVIDAD DE LA EMPRESA Y/O PRODUCTOS				1	1	2
DISPONIBILIDAD DE PRODUCTOS				5		
INCENTIVOS A LAS EXPORTACIONES	3	2	3			
INCERTIDUMBRE EN ESCENARIO POLÍTICO E INSTITUCIONAL				5		



This document was created with Win2PDF available at <http://www.daneprairie.com>.
The unregistered version of Win2PDF is for evaluation or non-commercial use only.