



# ENCUESTA DE COYUNTURA

## III TRIMESTRE 2025

ASOCIACIÓN VENEZOLANA  
DE LA INDUSTRIA QUÍMICA  
Y PETROQUÍMICA



## MOTIVACIÓN

- **La Encuesta de Coyuntura es el instrumento que permite a ASOQUIM el monitoreo de las principales variables que afectan al sector químico-petroquímico, para proveer a la asociación y a las empresas afiliadas de los elementos de juicio que propicien la toma oportuna de decisiones.**
- **Asimismo, a través de los medios de comunicación mantenemos informada a la población en general de la situación del sector.**

## MUESTRA

SEGMENTOS	AFILIADOS	MUESTRA / SEGMENTO	% MUESTRA / SEGMENTO	% MUESTRA / TOTAL
PETROQUÍMICA	6	0	0,0%	0,0%
QUÍMICA INTERMEDIA	11	2	18,2%	1,4%
QUÍMICA DIVERSA	60	12	20,0%	8,5%
PRODUCTOS RELACIONADOS	25	2	8,0%	1,4%
COMERCIO Y SERVICIOS	40	7	17,5%	4,9%
TOTAL	142	23	----	16,2%

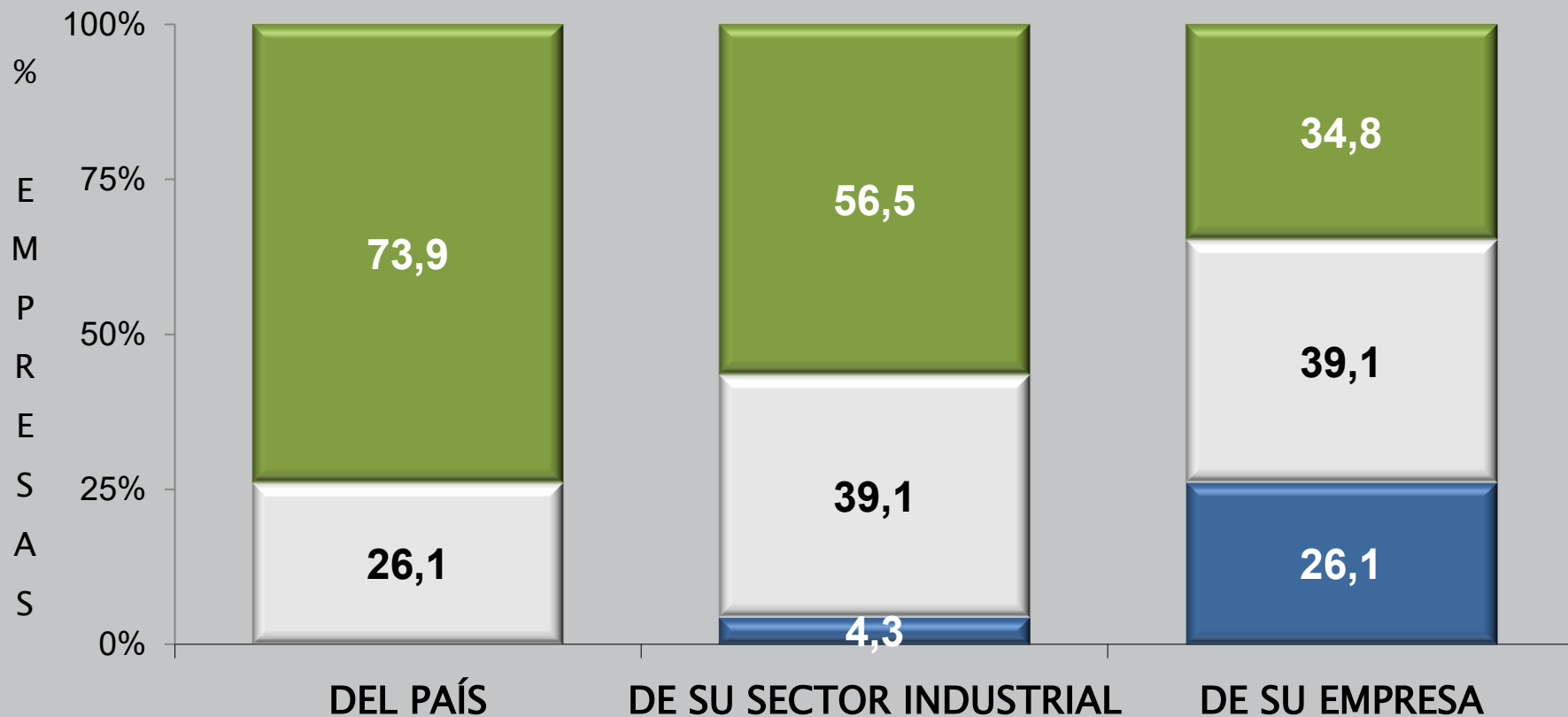
# SITUACIÓN ECONÓMICA ACTUAL

vs. HACE 12 MESES

■ MEJOR

◻ IGUAL

■ PEOR



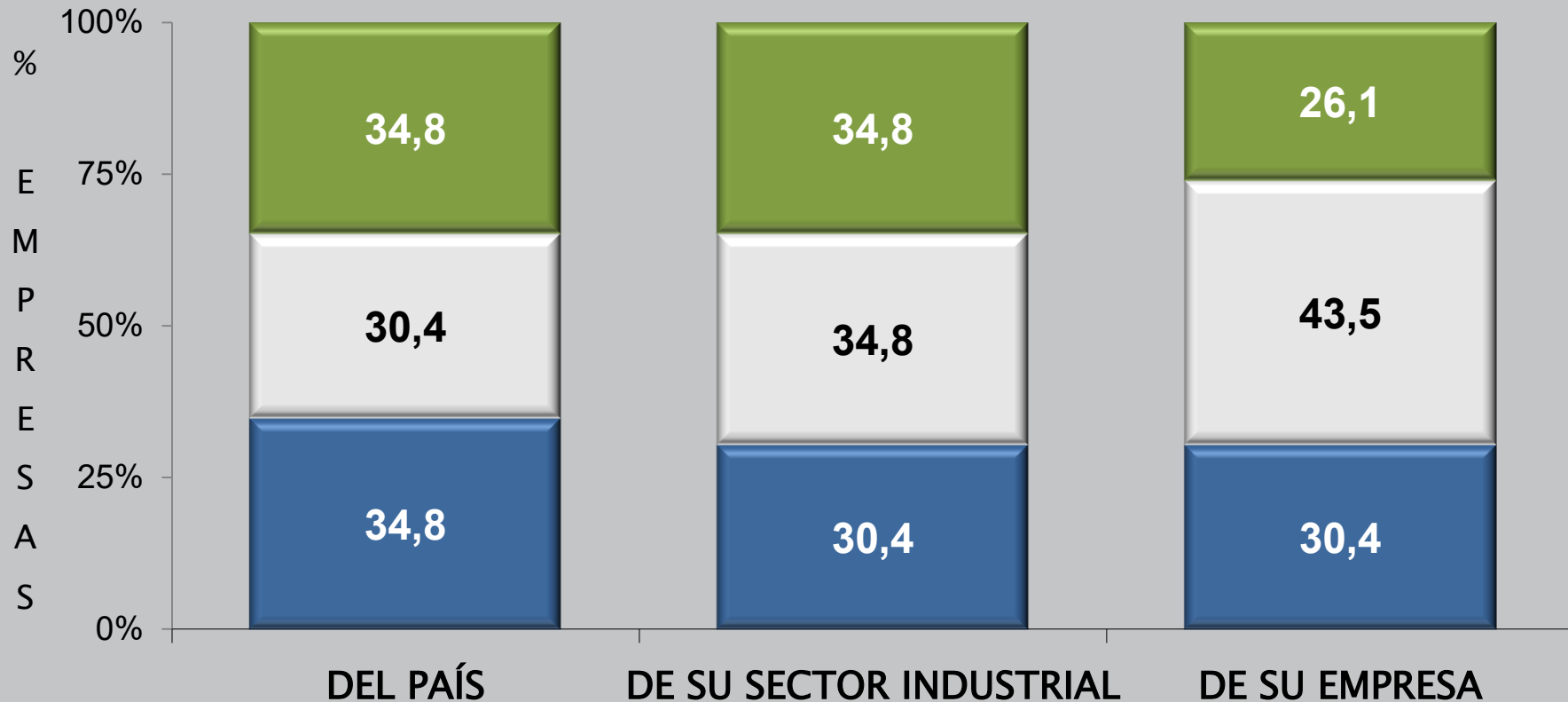
# EXPECTATIVAS SITUACIÓN ECONÓMICA

A 1 AÑO vs. ACTUAL

**MEJOR**

**IGUAL**

**PEOR**



# VOLUMEN DE VENTAS

VARIACIÓN %

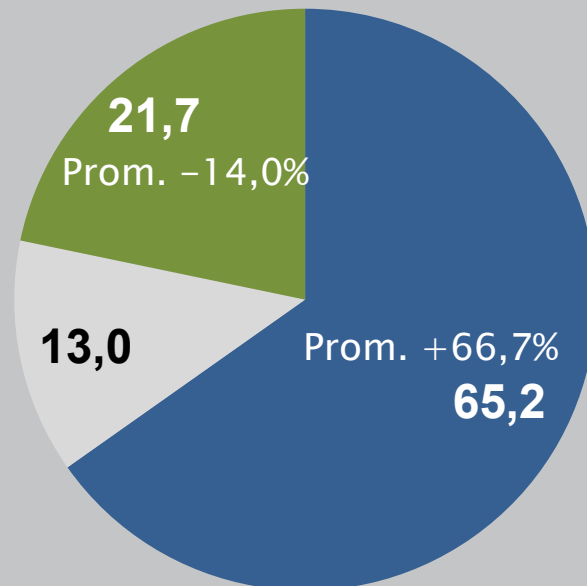
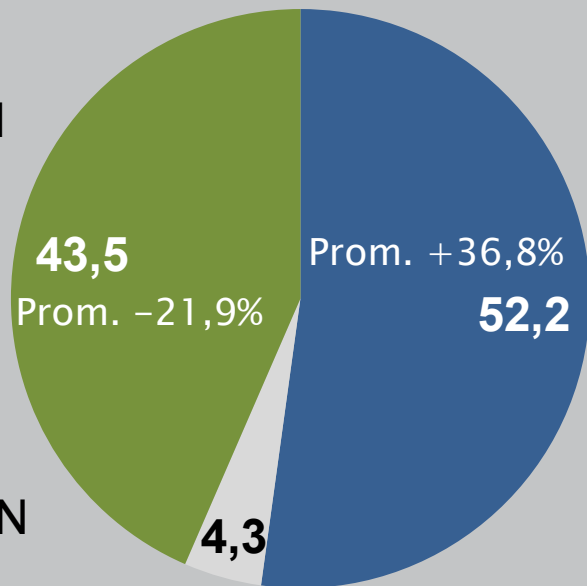
III TRIM 2025 vs. III TRIM 2024

III TRIM-2025 vs. II TRIM-2025

■ AUMENTARON

■ IGUAL

■ DISMINUYERON



% DE EMPRESAS

## VOLUMEN DE PRODUCCIÓN

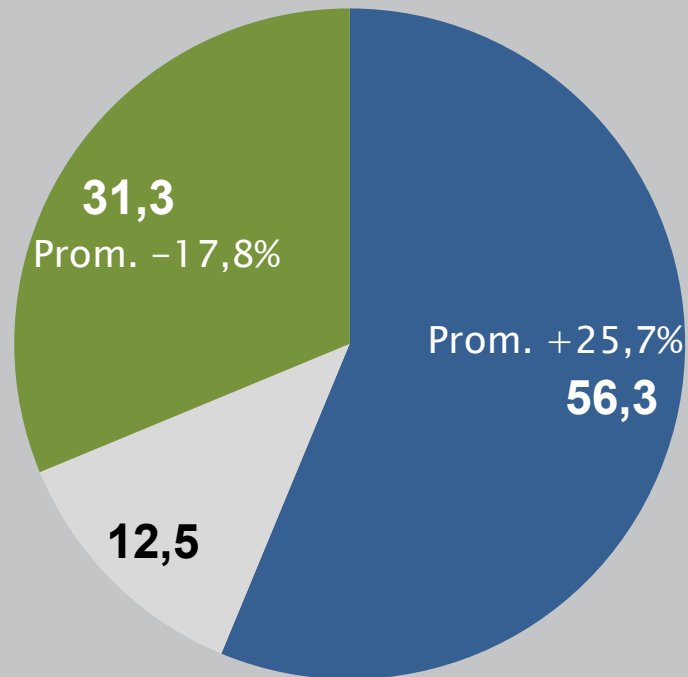
III TRIM-2025 vs. III TRIM-2024

■ AUMENTÓ

■ IGUAL

■ DISMINUYÓ

■ NO PRODUJO  
Prom. -26,5%



% DE EMPRESAS

# PRINCIPALES FACTORES QUE AFECTARON LA ACTIVIDAD DE LAS EMPRESAS EN EL III TRIM-2025

## INDUSTRIA

1. BRECHA DE LA TASA CAMBIARIA

2. FALTA DE DISPONIBILIDAD DE DIVISAS

3. ENTORNO MACROECONÓMICO (INFLACIÓN Y DEVALUACIÓN)

4. BAJA DEMANDA NACIONAL

5. COMPETENCIA DE PRODUCTOS IMPORTADOS

## C&S

1. BRECHA DE LA TASA CAMBIARIA

2. ENTORNO MACROECONÓMICO (INFLACIÓN Y DEVALUACIÓN)

3. FALTA DE DISPONIBILIDAD DE DIVISAS

4. INCERTIDUMBRE EN EL ESCENARIO POLÍTICO E INSTITUCIONAL

5. EXCESIVOS TRIBUTOS FISCALES Y/O PARAFISCALES

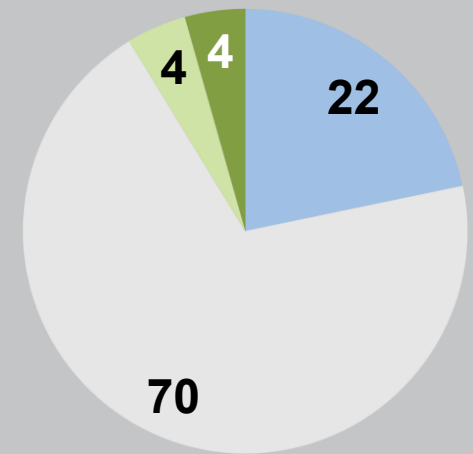
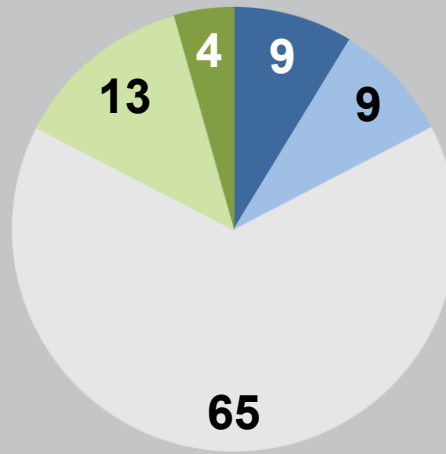
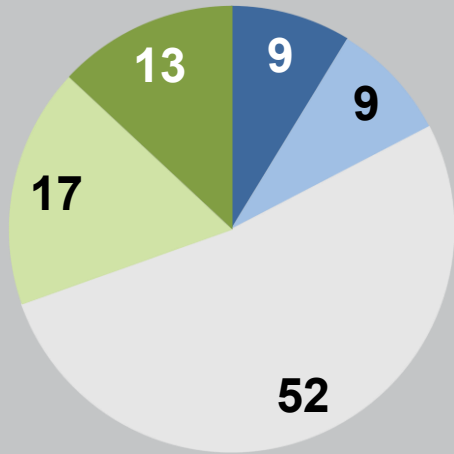
# EMPLEO

## VARIACIÓN %

III TRIM-2025 vs. III TRIM-2024

III TRIM-2025 vs. II TRIM-2025

EXPECTATIVAS 2025 vs. 2024

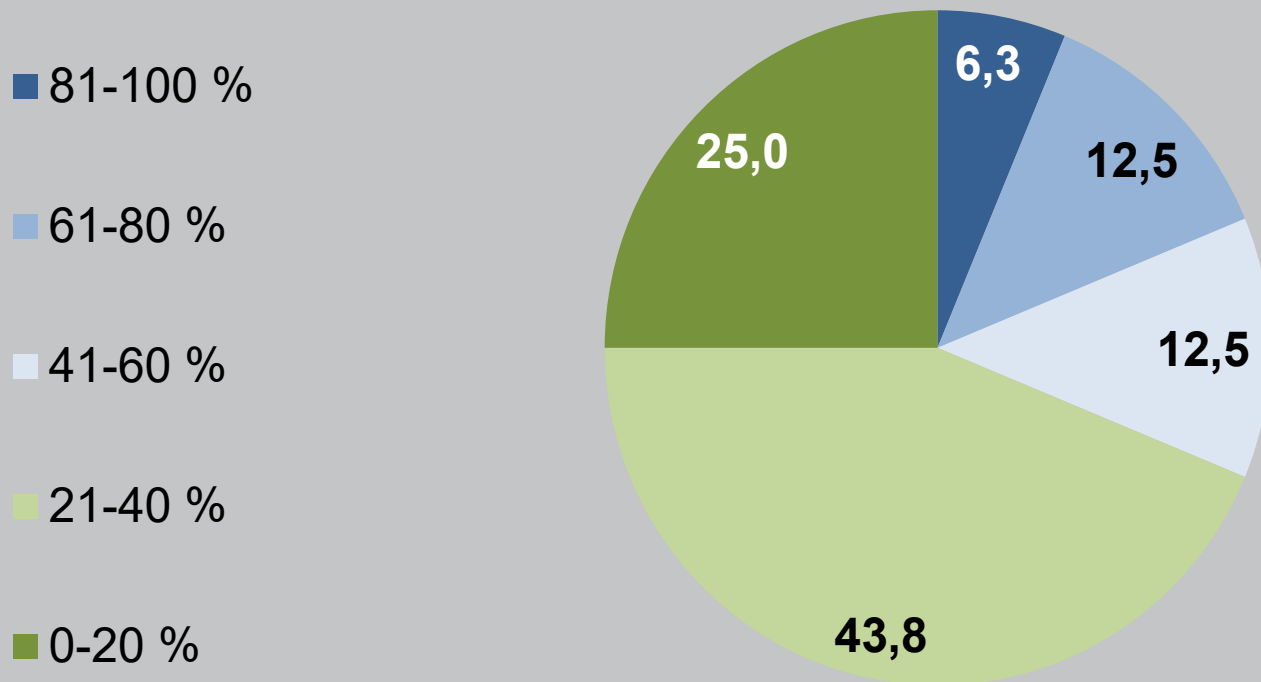


% DE EMPRESAS

- AUMENTÓ (AUMENTARÁ) MUCHO
- FUE (SERÁ) IGUAL
- DISMINUYÓ (DISMINUIRÁ) MUCHO

- AUMENTÓ (AUMENTARÁ) POCO
- DISMINUYÓ (DISMINUIRÁ) POCO

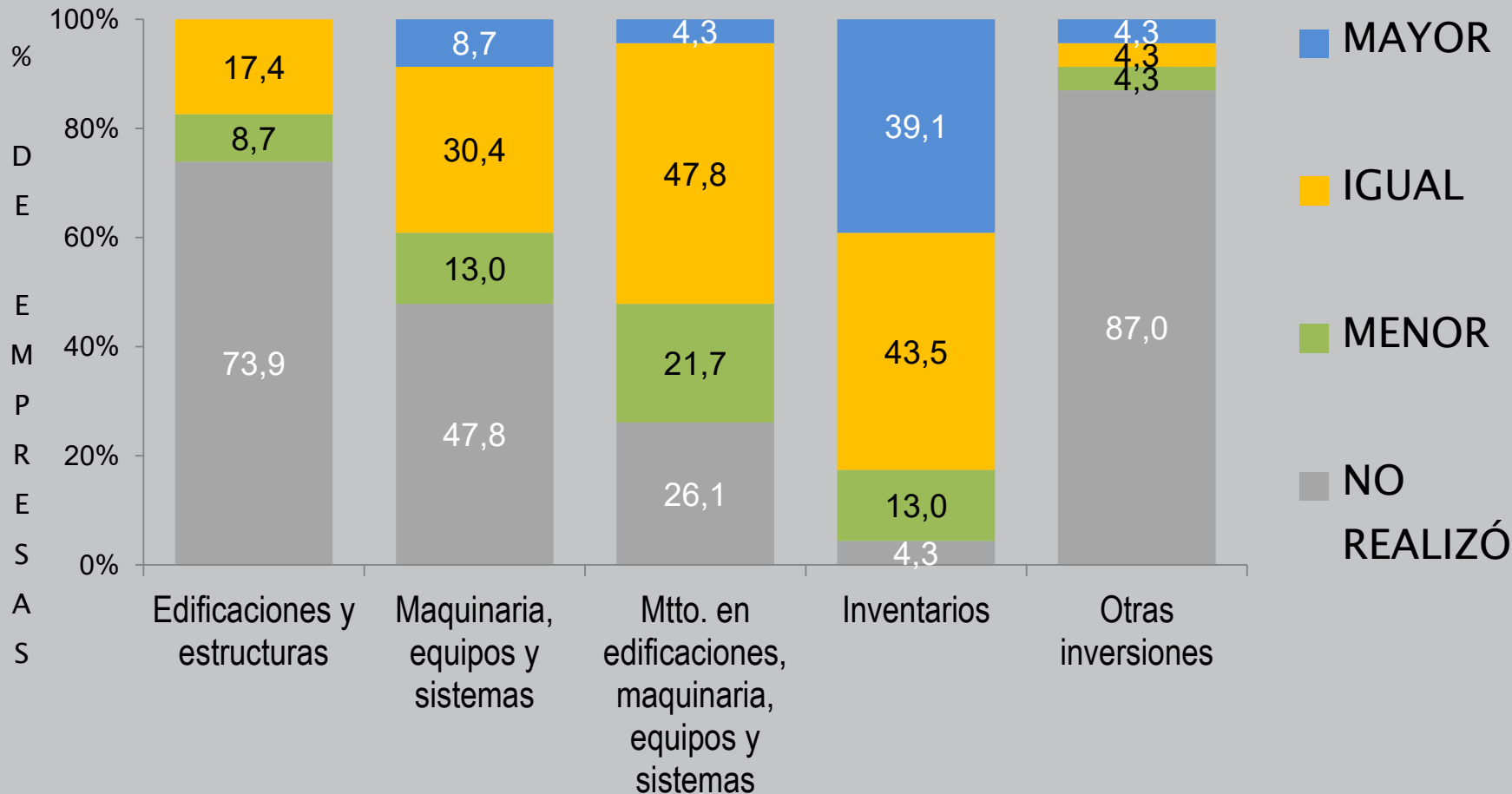
## CAPACIDAD UTILIZADA (%) III TRIM - 2025



% DE EMPRESAS

# INVERSIONES III TRIM-2025 vs. III TRIM-2024

## TIPO DE INVERSIÓN Y VARIACIÓN



# ¡GRACIAS POR SU ATENCIÓN!

ASOQUIM

