



ENCUESTA DE COYUNTURA

IV TRIMESTRE 2025

ASOCIACIÓN VENEZOLANA
DE LA INDUSTRIA QUÍMICA
Y PETROQUÍMICA



MOTIVACIÓN

- **La Encuesta de Coyuntura es el instrumento que permite a ASOQUIM el monitoreo de las principales variables que afectan al sector químico-petroquímico, para proveer a la asociación y a las empresas afiliadas de los elementos de juicio que propicien la toma oportuna de decisiones.**
- **Asimismo, a través de los medios de comunicación mantenemos informada a la población en general de la situación del sector.**

MUESTRA

SEGMENTOS	AFILIADOS	MUESTRA / SEGMENTO	% MUESTRA / SEGMENTO	% MUESTRA / TOTAL
PETROQUÍMICA	6	1	16,7%	0,7%
QUÍMICA INTERMEDIA	11	2	18,2%	1,4%
QUÍMICA DIVERSA	61	12	19,7%	8,4%
PRODUCTOS RELACIONADOS	25	2	8,0%	1,4%
COMERCIO Y SERVICIOS	40	9	22,5%	6,3%
TOTAL	143	26	----	18,2%

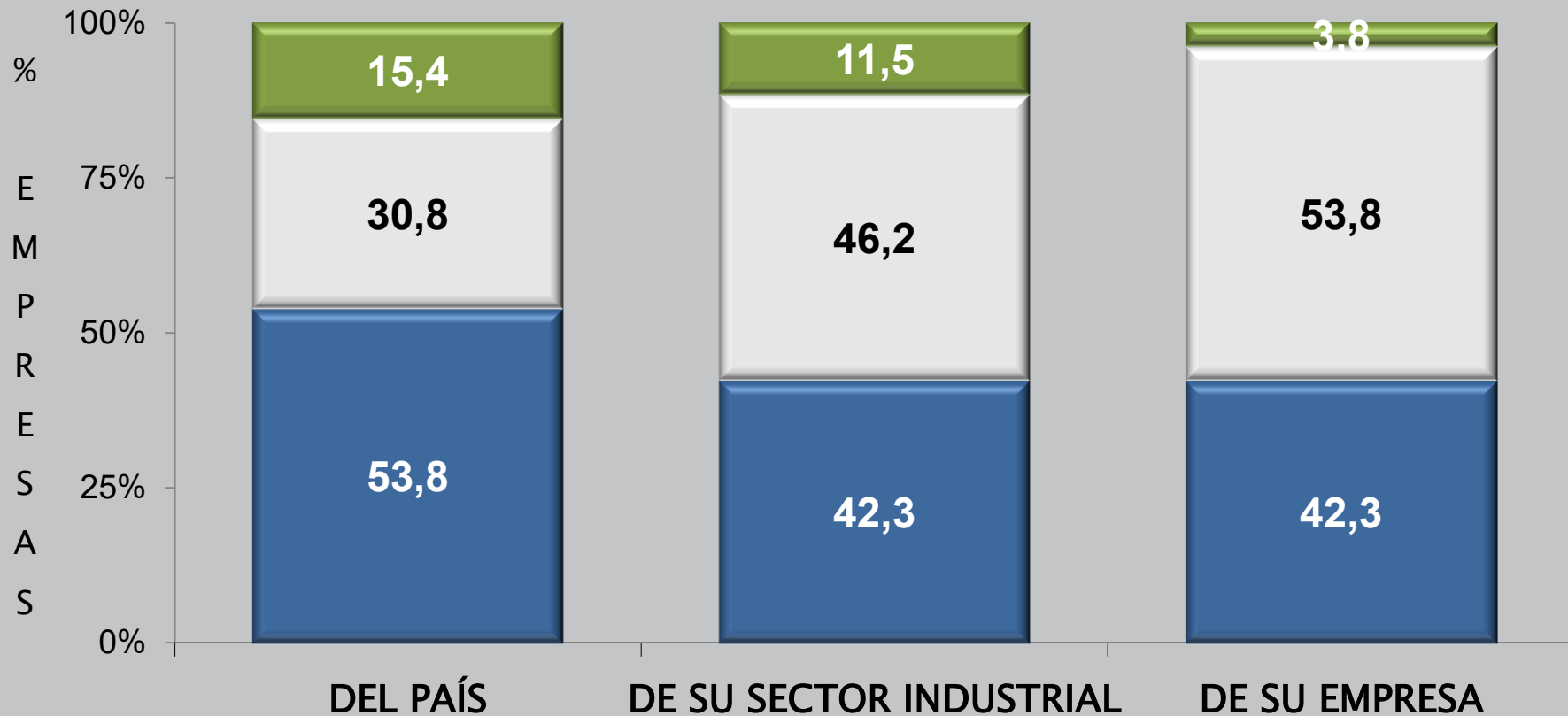
SITUACIÓN ECONÓMICA ACTUAL

vs. HACE 12 MESES

■ MEJOR

◻ IGUAL

■ PEOR



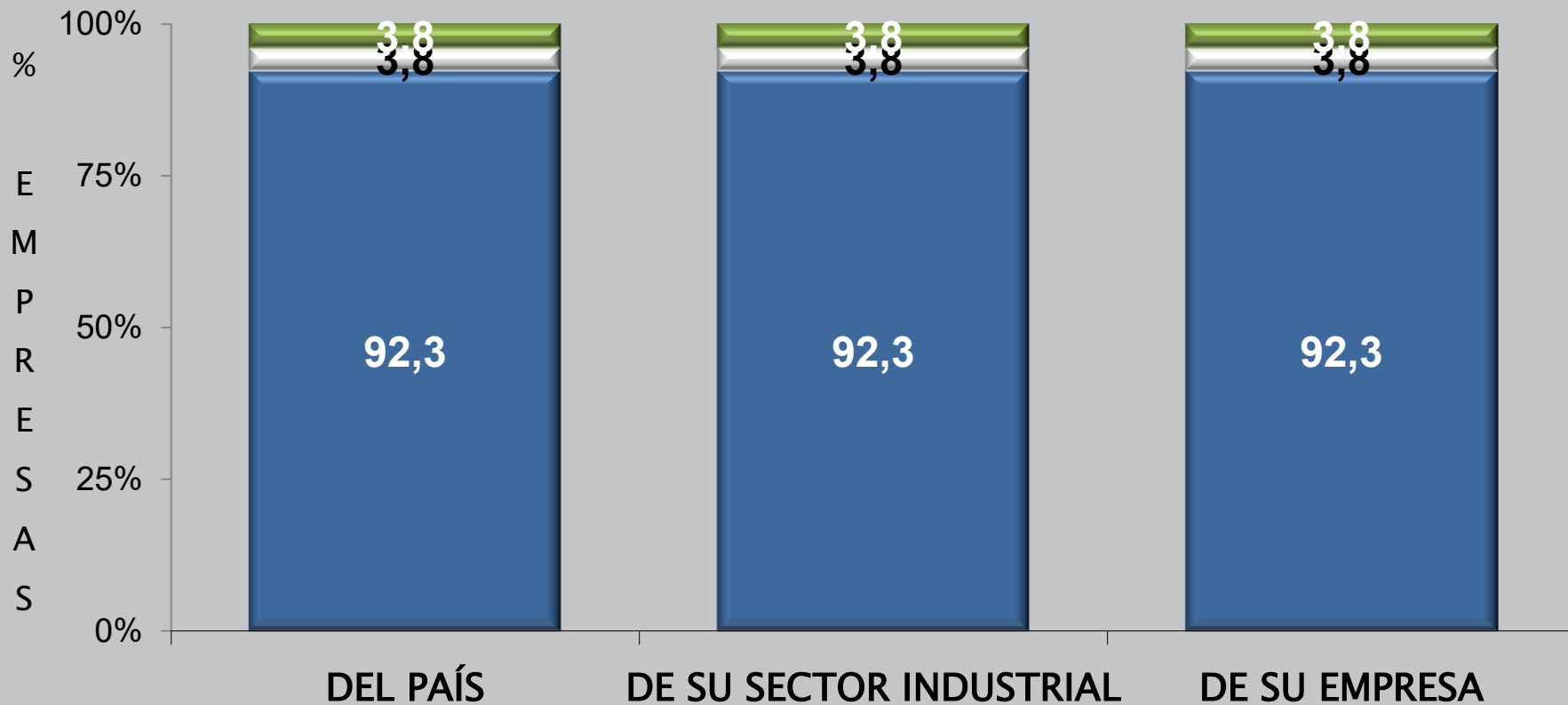
EXPECTATIVAS SITUACIÓN ECONÓMICA

A 1 AÑO vs. ACTUAL

MEJOR

IGUAL

PEOR



VOLUMEN DE VENTAS

VARIACIÓN %

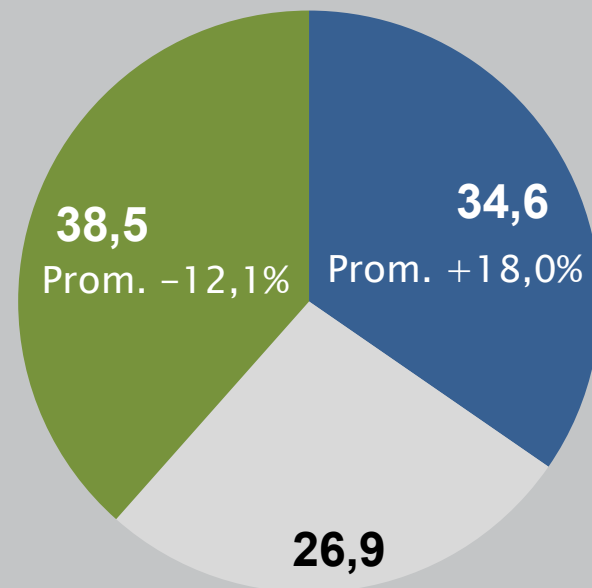
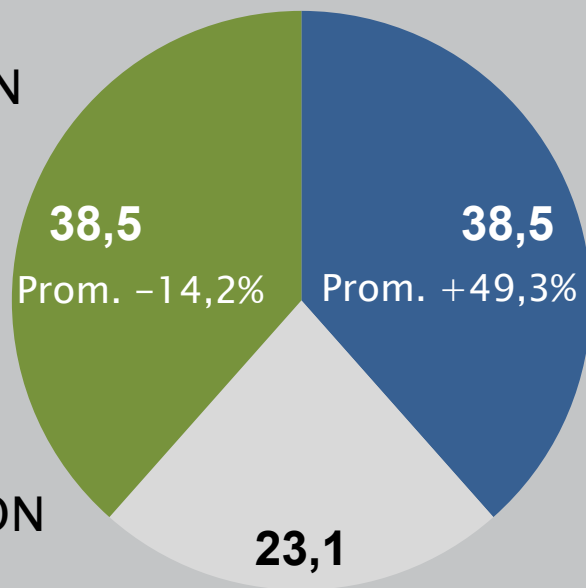
IV TRIM 2025 vs. IV TRIM 2024

IV TRIM-2025 vs. III TRIM-2025

■ AUMENTARON

■ IGUAL

■ DISMINUYERON



% DE EMPRESAS

VOLUMEN DE PRODUCCIÓN

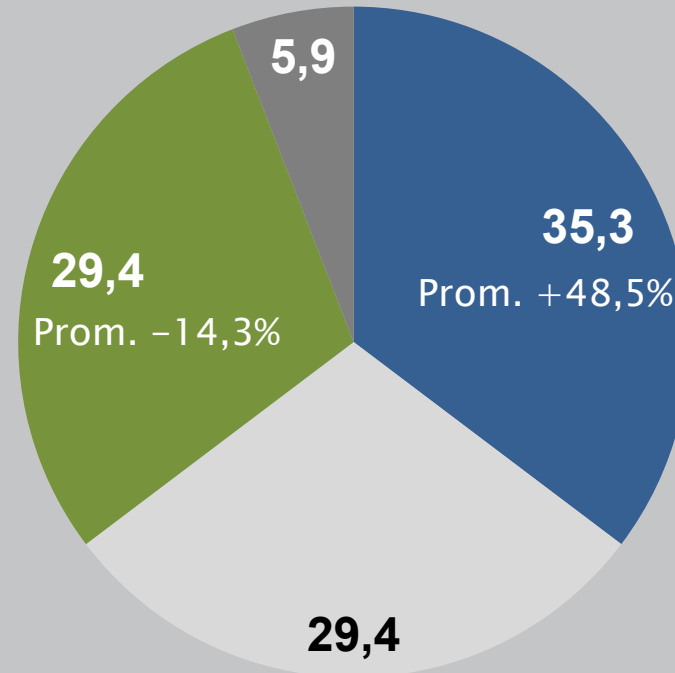
IV TRIM-2025 vs. IV TRIM-2024

■ AUMENTÓ

■ IGUAL

■ DISMINUYÓ

■ NO PRODUJO
Prom. -26,5%



% DE EMPRESAS

PRINCIPALES FACTORES QUE AFECTARON LA ACTIVIDAD DE LAS EMPRESAS EN EL IV TRIM-2025

INDUSTRIA

1. ENTORNO MACROECONÓMICO (INFLACIÓN Y DEVALUACIÓN)
2. BRECHA DE LA TASA CAMBIARIA
3. EXCESIVOS TRIBUTOS FISCALES Y/O PARAFISCALES
4. INCERTIDUMBRE EN EL ESCENARIO POLÍTICO E INSTITUCIONAL
5. COMPETENCIA DE PRODUCTOS IMPORTADOS

C&S

1. ENTORNO MACROECONÓMICO (INFLACIÓN Y DEVALUACIÓN)
2. BRECHA DE LA TASA CAMBIARIA
3. EXCESIVOS TRIBUTOS FISCALES Y/O PARAFISCALES
4. FALTA DE DISPONIBILIDAD DE DIVISAS
5. INCERTIDUMBRE EN EL ESCENARIO POLÍTICO E INSTITUCIONAL

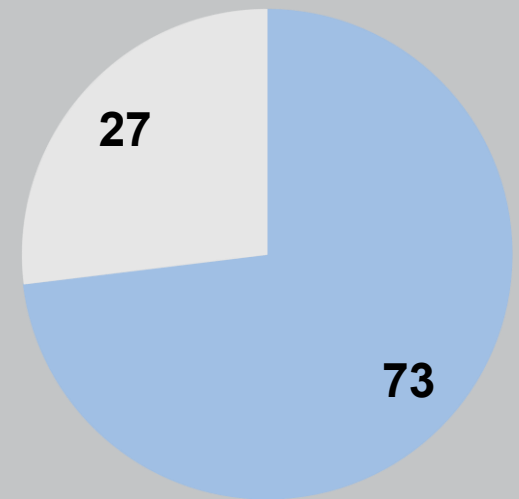
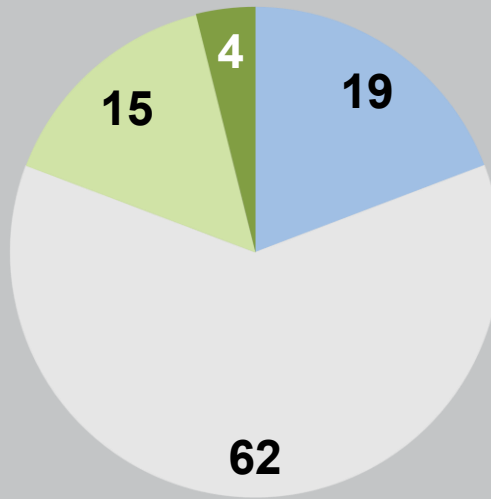
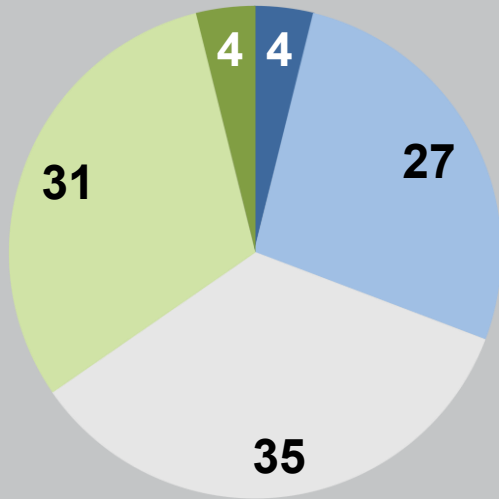
EMPLEO

VARIACIÓN %

IV TRIM-2025 vs. IV TRIM-2024

IV TRIM-2025 vs. III TRIM-2025

EXPECTATIVAS 2026 vs. 2025

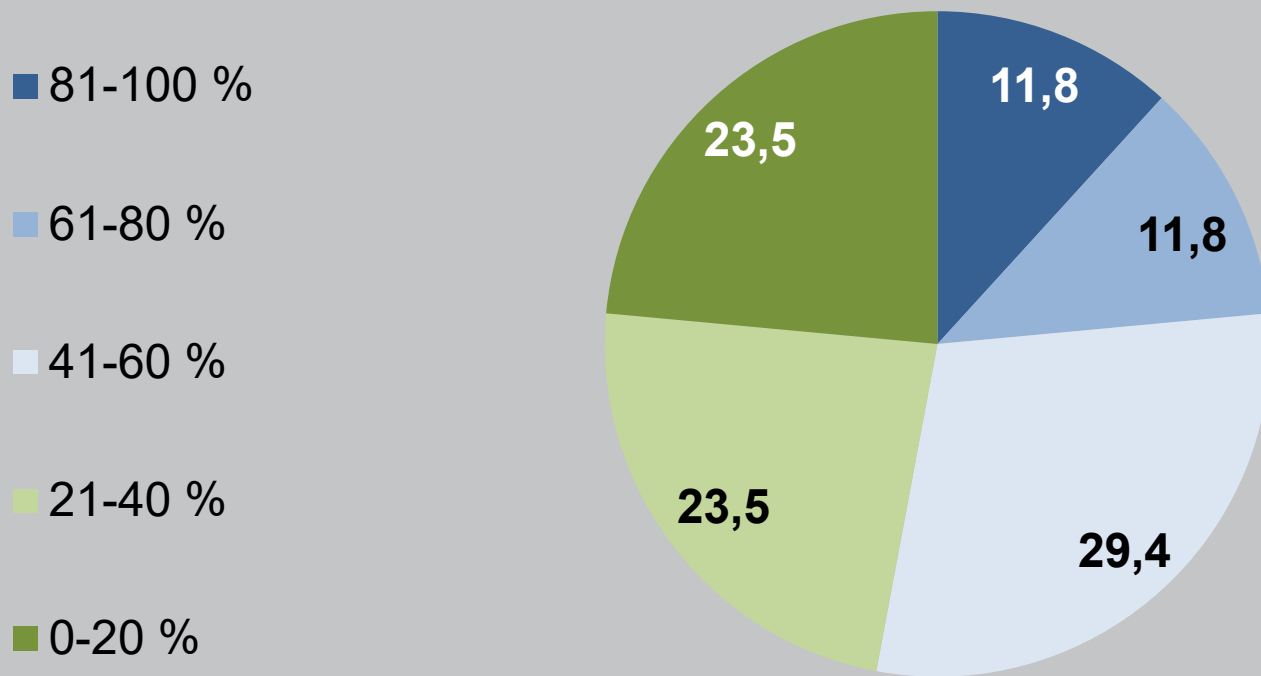


% DE EMPRESAS

- AUMENTÓ (AUMENTARÁ) MUCHO
- FUE (SERÁ) IGUAL
- DISMINUYÓ (DISMINUIRÁ) MUCHO

- AUMENTÓ (AUMENTARÁ) POCO
- DISMINUYÓ (DISMINUIRÁ) POCO

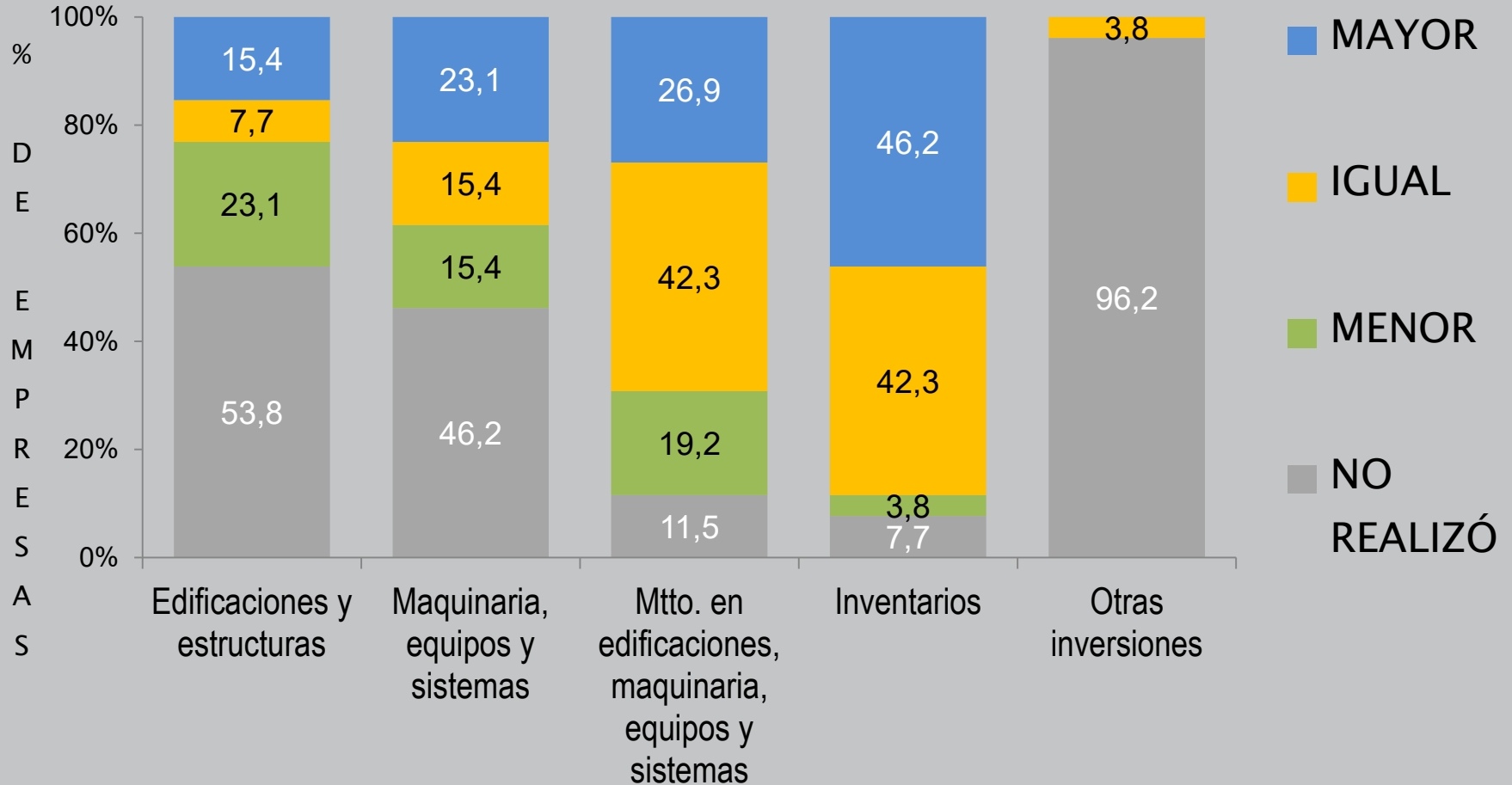
CAPACIDAD UTILIZADA (%) IV TRIM - 2025



% DE EMPRESAS

INVERSIONES IV TRIM-2025 vs. IV TRIM-2024

TIPO DE INVERSIÓN Y VARIACIÓN



¡GRACIAS POR SU ATENCIÓN!

ASOQUIM

